

Maatschappelijk werker (B1-B3)

Infobundel verkorte selectieprocedure tijdelijke vacatures

Kortrijk startte als eerste in Vlaanderen met wijkgericht sociaal werk. Wie hulp nodig heeft rond een sociaal thema hoeft niet meer bij één centrale dienst aan te kloppen, maar kan in één van de 7 wijkteams terecht. verspreid over het Kortrijkse grondgebied met elk hun specifieke doelgroep en werking. Kortrijk wil zo meer mensen bereiken, want maatschappelijk werkers zijn er niet alleen voor mensen met een leefloon. Gezinnen kunnen in de wijkcentra bij één persoon terecht met vragen rond inkomen, wonen, werk of betaalbare kinderopvang en energie. De inwoners hoeven dus niet meer naar het Sociaal Huis in het centrum van Kortrijk.

Onze maatschappelijk werkers in deze Kortrijkse wijkcentra hebben heel wat talenten. Ze zijn gemotiveerd om cliënten een kwalitatieve hulp en dienstverlening aan te bieden op verschillende levensdomeinen. Allemaal bieden ze dienstverlening aan voor doelgroepen met een specifieke (hulp)vraag. Samen staan ze in voor de zelfredzaamheid, de levenskwaliteit, het welbevinden en de maatschappelijke integratie van de Kortrijkse burger.

Als maatschappelijk werker help je mee de kernwaarden van onze sociale dienstverlening om te zetten in de praktijk. Je biedt een luisterend oor, wordt een vertrouwd gezicht en vertaalt dit verder door naar psychosociale hulp, informatie, advies en concrete hulp- en dienstverlening .

Wat zijn jouw verantwoordelijkheden?

- Je begeleidt de cliënt vanuit een multidisciplinair wijkteam waar ontmoeting, buurtgericht werken en hulpverlening centraal staan, op maat en professioneel, met het oog op het verhogen van zijn zelfredzaamheid en het optimaliseren van zijn sociaal-maatschappelijk functioneren.
 - Je helpt op maat van de cliënt om vragen van praktische, materiële, juridische en/of financiële aard aan te pakken.
 - Je verwijst cliënten zodat ze kunnen deelnemen aan externe voorzieningen: arbeidsmarkt, opleidingsinstellingen, sociale huisvesting,...
 - Je biedt de cliënten een integrale hulpverlening op maat, dit door zelf te handelen of gepast door te verwijzen.
 - Je organiseert jouw hulpverlening op een outreachende manier door middel van huisbezoeken of plaats bezoeken om zo een integraal beeld te krijgen van de cliëntsituatie en de drempel tot hulpverlening te verlagen.
 - Je werkt actief samen met tal van partners uit de buurt die je helpen om een brede, generalistisch aanpak te kunnen realiseren.
- Je staat in voor het beheer en de afhandeling van dossiers in het kader van de hulpverlening aan de cliënten.
 - Je verzamelt informatie die relevant is voor de hulpvraag van de cliënt en stelt een diagnose m.b.t. de problematiek die de cliënt aanbrengt. Hierbij verricht je een sociaal onderzoek en stelt een hulpverleningsplan op samen met je cliënt.
 - Je volgt de evolutie van het dossier op en rapporteert aan alle betrokken partijen. Je zorgt voor een goede administratieve opvolging en registratie van je cliëntdossiers.
 - Je maakt voorstellen op naar gepaste hulpverlening of traject voor je cliënt en agendeert dit op het bijzonder comité sociale dienst. Waar nodig verdedig je jouw voorstel tot hulpverlening voor de leden van het comité in de wekelijkse zitting.
- Je ontwikkelt netwerken en samenwerkingsverbanden met interne en externe partners en fungeert als contactpersoon om te komen tot een optimale samenwerking en hulp- en dienstverlening die ten goede komt aan de cliënt.

Waar kom je terecht?

Je komt terecht in één van de 7 wijkteams van Kortrijk of in een centraal aangestuurd team. In een centraal aangestuurd team werk je met cliënten met een specifieke kenmerk (energieproblemen, detentie, dakloos, alleenstaande moeder,...).

Wil jij wat inspiratie opdoen over de verschillende wijkteams in Kortrijk? Neem dan een kijkje op [Onze 7 wijkteams | Kortrijk](#)

Wil je graag op de hoogte blijven van het laatste nieuws in Kortrijk om zo de stad beter te leren kennen? Ga naar <https://www.kortrijk.be/abonneren-op-de-e-nieuwsbrief-van-de-stad>

Wat mag je van ons verwachten?

Wij voorzien een contract van bepaalde duur op B1-B3 -niveau. Afhankelijk van de aard van de tijdelijke aanstelling (project, stijging workload, ziekte – of zwangerschapsvervangende,...) varieert de duurtijd van het contract, alsook de prestatiebreuk (voltijds of deeltijds).

Wat bieden we nog meer?

- We houden rekening met relevante ervaring uit je voorbije loopbaan. Maximum 18 jaar voor ervaring vanuit de privé sector. Anciënniteit uit de openbare sector kan je onbepaald meenemen. Er worden tijdens de selectieprocedure geen loonsimulaties gemaakt, maar uiteraard wel in de laatste fase als er een jobaanbod is. Het brutoloon varieert tussen 3120,78 euro en 5258,42 euro. Wil je zelf al even inschatten wat je brutoloon zou zijn, dan kan je de volledige loonschalen raadplegen via <https://www.kortrijk.be/veelgestelde-vragen-over-werken-bij-kortrijk>.
- Een verlofpakket van 33 tot 35 vakantiedagen (op jaarbasis) en een flexibel uurrooster (er is ook mogelijkheid tot telewerk).
- Een eindejaarspremie (afhankelijk van de periode en duurtijd van het contract).
- Maaltijdcheques (€7,50).
- Een fietsvergoeding (€0,37 per km), gratis openbaar vervoer voor woon-werkverkeer.
- Een fietsleaseprogramma (afhankelijk van de periode en duurtijd van het contract).
- Een gratis hospitalisatieverzekering met gunsttarief voor je partner en kinderen en een groepsverzekering (tweede pensioenpijler) indien een contract van minstens 1 jaar of langer. Bij kortere contracten kan je ook op eigen kosten aansluiten.
- Gratis aansluiting bij [GSD-V](#).
- Een fijne werkomgeving met ontwikkelingskansen en personeelsactiviteiten.

Aan welke voorwaarden moet je voldoen?

Je beschikt over één van de volgende diploma's of attestaten:

- het diploma van master in het sociaal werk
- het diploma van master in het sociaal werk en sociaal beleid
- het diploma van master in de pedagogische wetenschappen, afstudeerrichting orthopedagogiek
- het diploma van master in de agogische wetenschappen
- het diploma van bachelor in het sociaal-agogisch werk met de titel van maatschappelijk assistent, of een daarmee gelijkgesteld diploma
- het diploma van bachelor orthopedagogie
- het diploma van bachelor sociale re-adaptatiewetenschappen
- het diploma van bachelor gezinswetenschappen

De kandidaten met een van de volgende oude diploma's komen ook in aanmerking:

- het diploma van bachelor in de verpleegkunde, afstudeerrichting sociale verpleegkunde, of een daarmee gelijkgesteld diploma
- het diploma van bachelor in de sociale gezondheidszorg, of een daarmee gelijkgesteld diploma
- het diploma van maatschappelijk assistent, afgeleverd in het sociaal hoger onderwijs van het korte type of het hoger onderwijs van één cyclus, studiegebied sociaal-agogisch werk, of de buitenlandse diploma's die gelijkwaardig zijn verklaard met een diploma van maatschappelijk assistent
- het diploma van gegradueerde verpleger, gespecialiseerd in gemeenschapsgezondheid
- het diploma van sociaal verpleegkundige met de titel van gegradueerde in de sociale verpleegkunde, dat behoort tot het vroegere paramedische hoger onderwijs van het korte type

Belangrijk:

Solliciteren voor maatschappelijk werker **zonder** één van deze bovenstaande diploma's kan **niet!**

Bij een concreet jobaanbod, vragen wij ook een uittreksel uit het strafregister. Dit dient **blanco** te zijn.

Hoe verloopt de selectieprocedure?

Een selectieprocedure voortijdelijke functies als maatschappelijk werker bestaat uit 3 stappen:

1. Screening toelatingsvoorwaarden
2. Een online interview met een selectiedeskundige van HR
3. Een matchgesprek met de leidinggevende van het team waar een tijdelijke job is

Alle communicatie verloopt via e-mail. Het is belangrijk om je mailbox gedurende de volledige procedure goed in de gaten te houden.

Stap 1: Screening toelatingsvoorwaarden

In deze stap controleren we of je één van de diploma's die toegang geven tot de functie maatschappelijk werker wel degelijk kan voorleggen.

Stap 2: Online interview

Je ontvangt een uitnodiging voor een kort digitaal gesprek via Microsoft Teams (20 minuten) met een medewerker van het selectieteam van de stad Kortrijk. We peilen naar enkele competenties, ervaring,

inzetbaarheid, jobinzicht en motivatie. We gaan ook na of je bereid bent om een tijdelijke opdracht op te nemen, aangezien dit het doel is van deze selectie.

Afhankelijk van het aantal kandidaten, wordt de planning nog verder vorm gegeven. De gesprekken zullen plaatsvinden tussen 30 juni en 10 juli 2026. Je zal een tijdslot van 20' kunnen kiezen om het online interview te laten doorgaan.

Wie slaagt voor deze stap, wordt opgenomen op een voorlopige wachtlijst.

Stap 3: Matchgesprek ivm concreet jobaanbod (tijdelijke vacatures)

Van zodra we een tijdelijke vacature moeten invullen, nemen we contact op met een of meerdere kandidaten van de voorlopige wachtlijst. We stellen je de job voor en indien je interesse hebt, plannen we een gesprek in met de leidinggevende van het team. De leidinggevende be vraagt jou verder om een goede match te kunnen maken.

Kom je in aanmerking voor jobs in een vast contract?

Van zodra we jobs met een vast contract moeten invullen, zullen ook kandidaten met een tijdelijk contract deel kunnen nemen. Een belangrijk verschil is dat je nog een selectieprocedure met juryinterview moet doorlopen. Dat is een stuk uitgebreider dan het kort matchgesprek met de leidinggevende. Je mag je verwachten aan een case en een uitgebreid interview. Enkel als je slaagt voor een uitgebreid jobinterview, kom je ook in aanmerking voor onze contracten van onbepaalde duur.

Welke competenties meten we?

- **Klantgerichtheid:** Je denkt actief mee, speelt in op vragen en wensen van interne en externe klant en volgt ze op.
- **Samenwerken:** Je werkt op eigen initiatief dagelijks met je collega's in het team samen, bouwt actief mee aan een goede groeps sfeer en stimuleert anderen tot samenwerken.
- **Resultaatgerichtheid:** Je werkt doelgericht, voor jezelf en voor de anderen binnen het team.
- **Wendbaarheid:** Je stelt bestaande procedures/werkwijze spontaan in vraag en ziet nieuwe mogelijkheden.
- **Integriteit:** Je past sociale, professionele en ethische normen in de praktijk toe.
- **Adviseren:** Je geeft gericht advies op basis van je eigen expertise en knowhow.
- **Communiceren:** Je kan helder communiceren in twee richtingen, met aandacht voor de doelgroep en situatie.
- **Empathisch handelen:** Je merkt subtiele en onuitgesproken gevoelens, behoeften en wensen van anderen op en geeft hier een passende reactie op.
- **Innovatie en creativiteit:** Je komt met alternatieve ideeën, werkwijzen en oplossingen voor de dag.

Inschrijven?

Je kandidatuur voor deze tijdelijke wervingsreserve indienen kan enkel via het vacaturebericht op [Werken bij Kortrijk | Kortrijk](#) tot en met 25 juni 2026.

Heb je vragen?

Je vindt een pak informatie over solliciteren bij Kortrijk, loon en voordelen, tips om je voor te bereiden op een selectiegesprek... bij de [veelgestelde vragen](#).

Niet gevonden wat je zocht? Neem dan contact op met Veerle De Bosschere, de selectieverantwoordelijke voor deze procedure, via vacatures@kortrijk.be of 056 27 85 03.

KORTRIJK ALS WERKGEVER

Elke dag zet je je samen met meer dan 1800 collega's van stad en OCMW in voor dé Kortrijkzaan. Ons aanbod qua dienstverlening is zeer divers, denk maar aan sport, cultuur, burgerzaken, kinderopvang, thuiszorg, sociale tewerkstelling, deeltijds kunstonderwijs, stadsontwikkeling, huisvuilophaling, groen, parkeerbeleid, armoedebestrijding, musea, toerisme, evenementen, economie, wegenwerken, woonzorgcentra... De uitdagingen voor de diensten en de medewerkers zijn dan ook groot en evolueren voortdurend. Samen zorgen we ervoor dat het aanbod afgestemd is op de wensen en behoeften van de inwoners en bezoekers van stad Kortrijk.

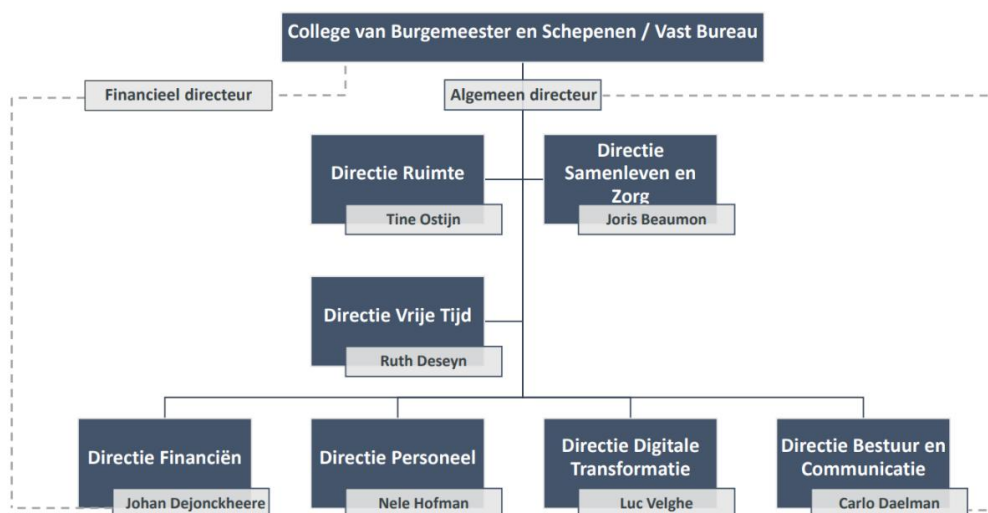
Visie

Kortrijk kiest voor **op-en-top klanttevredenheid** dankzij snelle en slimme dienstverlening. Kortrijk is een stad **waar iedereen meetelt**. Kortrijk is **trendsetter in Vlaanderen** vanuit sterke partnerships en dankzij de inzet van medewerkers met een **zeg-en-doe-mentaliteit**. En dat weerspiegelt zich in onze waarden.

Waarden

Onze waarden en bedrijfscultuur spelen een cruciale rol in ons verhaal. We vinden het belangrijk dat elke medewerker de Kortrijkse waarden uitdraagt. Ben je ondernemend? Heb je respect voor andere meningen? Durf je open communiceren? En ben je een echte teamplayer. Dan zal je je helemaal kunnen vinden in onze filosofie. [Kom meer te weten over onze missie en waarden.](#)

Het organogram



MAATSCHAPPELIJK WERKER WIJKGERICHT SOCIAAL WERK

Functiegegevens

Formele Functiebenaming:	maatschappelijk werker wijkgericht sociaal werk
Directie:	Samenleven
Team:	Wijkgericht Sociaal Werk
Loonschaal:	B1-B3
Rapporteert aan:	Teamcoördinator wijkgericht sociaal werk

Doel van de functie

Je voorziet in individuele sociale hulp- en dienstverlening vanuit de wijkteams voor cliënten met allerlei hulpvragen (energie, wonen, schulden, financiële middelen, ...) met het oog op het verhogen van de zelfredzaamheid, levenskwaliteit, welbevinden of maatschappelijke integratie van deze cliënt.

Als maatschappelijk werker verzeker je het recht op maatschappelijke hulp- en dienstverlening die de Kortrijkse burger in staat stelt een leven te leiden dat beantwoordt aan de menselijke waardigheid, met bijzondere aandacht voor mensen in een kwetsbare situatie.

Als maatschappelijk werker help je mee de kernwaarden van onze sociale dienstverlening om te zetten in de praktijk. Je biedt een luisterend oor, wordt een vertrouwd gezicht en vertaalt dit verder door naar psychosociale hulp, informatie, advies en concrete hulp- en dienstverlening aan mensen om hun maatschappelijke integratie te bevorderen.

Verantwoordelijkheden

- Je begeleidt de cliënt vanuit een multidisciplinair wijkteam waar ontmoeting, buurtgericht werken en hulpverlening centraal staan, op maat en professioneel, met het oog op het verhogen van zijn zelfredzaamheid en het optimaliseren van zijn sociaal-maatschappelijk functioneren.
 - Je helpt op maat van de cliënt om vragen van praktische, materiële, juridische en/of financiële aard aan te pakken.
 - Je helpt cliënten vragen beantwoorden i.v.m. sociale zekerheid en maatschappelijke voorzieningen: pensioen, werkloosheid, ziekteverzekering, leefloon...
 - Je verwijst cliënten zodat ze kunnen deelnemen aan externe voorzieningen: arbeidsmarkt, opleidingsinstellingen, sociale huisvesting,...
 - Je biedt de cliënten een integrale hulpverlening op maat, dit door zelf te handelen of gepast door te verwijzen.
 - Je informeert en helpt de cliënt met het oog op een correcte en warme hulp- en dienstverlening.

- Je onthaalt de cliënt op een vriendelijke en gepaste manier.
 - Je geeft correcte inlichtingen en denkt mee over klantgerichte oplossingen binnen de geldende regels en procedures.
 - Je motiveert tot verdere hulpverlening, vertrekkende vanuit de vraag en de wens van de cliënt.
 - Je organiseert jouw hulpverlening op een outreachende manier door middel van huisbezoeken of plaats bezoeken om zo een integraal beeld te krijgen van de cliëntsituatie en de drempel tot hulpverlening te verlagen.
 - Je werkt vanuit een wijkteam waar je vlot aanspreekbaar bent, voor jouw cliënten. Je werkt actief samen met tal van partners uit de buurt die je helpen om een brede, generalistisch aanpak te kunnen realiseren.
- Je staat in voor het beheer en de afhandeling van dossiers in het kader van de hulpverlening aan de cliënten.
 - Je verzamelt informatie die relevant is voor de hulpvraag van de cliënt. Je stelt een diagnose m.b.t. de problematiek die de cliënt aanbrengt. Je verricht een sociaal onderzoek en stelt een hulpverleningsplan (GPMI) op samen met je cliënt.
 - Je volgt de evolutie van het dossier op en rapporteert aan alle betrokken partijen. Je zorgt voor een goede administratieve opvolging en registratie van je cliëntdossiers.
 - Je maakt voorstellen op naar gepaste hulpverlening of traject voor je cliënt en agendeert dit op het bijzonder comité sociale dienst. Waar nodig verdedig je jouw voorstel tot hulpverlening voor de leden van het comité in de wekelijkse zitting.
 - Je neemt ook structureel binnen het team permanentietaken op ivf de dienstverlening (bijv onthaal/ post/ telefonie)
 - Je begeleidt stagiaires en nieuwe collega's in de dagdagelijkse werking
 - Je maakt mee vertaalslag van het (boven)lokale beleid naar de concrete hulpverlening
 - Je levert vanuit je eigen tempo en talenten een passende en haalbare bijdrage aan de wijkteamwerking, zodat de gezamenlijke doelstellingen van het wijkgericht sociaal werk op een warme, collegiale en realistische manier worden ondersteund
 - Je denkt kritisch mee hoe de doelstellingen van de dienst gerealiseerd worden en doet hiervoor verbetervoorstellen.
 - Je neemt hiervoor spontaan deel aan werk- of stuurgroepen.
 - Je bent alert voor evoluties die het welzijn van de cliënt of een grotere groep mensen in het gedrang kunnen brengen en signaleert deze in het team of aan de leidinggevende.
 - Je geeft feedback in het team over interne en externe overlegmomenten. Je doet voorstellen tot verbetering van de dienstverlening.
 - Je bouwt een relationele band op met je cliënt om tot een goede vraagverheldering te komen en samen begeleidingsdoelstellingen te bepalen
 - Je stelt de planning van de activiteiten en overlegmomenten op en zorgt voor de verdere organisatie om de doelstellingen van de cliënt te realiseren en te evalueren.
 - Je werkt aanklappend en probeert de cliënt op verschillende manieren te benaderen.
 - Je neemt deel aan multidisciplinair overleg of case bespreking.
 - Je volgt het maatschappelijk armoedebeleid en evoluties hierin op.
 - Je werkt vanuit de visie van wijkgericht sociaal werk en volgt de vooropgestelde procedures en afspraken.

- Je ontwikkelt netwerken en samenwerkingsverbanden met interne en externe partners en fungeert als contactpersoon om te komen tot een optimale samenwerking en hulp- en dienstverlening die ten goede komt aan de cliënt.
 - Je fungeert als aanspreekpunt voor externe partner en hulp organisaties binnen je (cliënt)dossiers.
 - Je woont waar nodig externe vergaderingen en overleg bij.
 - Je stimuleert en ontwikkelt samenwerkingsverbanden, ook tussen collega hulpverleners en de verschillende wijkcentra.
 - Je zorgt voor externe bekendmaking van het hulpverleningsaanbod aan buurtbewoners en intermediairs.

- Je hebt aandacht voor de eigen professionele ontwikkeling teneinde je expertise op peil te houden.
 - Je vraagt naar feedback bij de eigen prestaties en trekt hieruit conclusies.
 - Je neemt deel aan intervisiemomenten en casusoverleg
 - Je staat geregeld stil bij je eigen functioneren en kent de eigen zwaktes en sterktes.
 - Je bent bereid om vormingen, trainingen en opleidingen te volgen die relevant zijn voor je werk.
 - Je doet waar nodig een beroep op de interne kenniscel om je kennis op peil te houden.
 - Je kan nieuwe informatie en ideeën in je opnemen en effectief toepassen.
 - Je neemt deel aan intervisiemomenten samen met je collega's vanuit het wijkgericht sociaal werk.