



Vlaanderen
is toerisme

HET TOERISTISCHE LOGIESDECREET BASISPRINCIPES

TOERISMEVLAANDEREN

DIENST LOGIES ?

dienst logies = 25 FTE



erkenning
classificatie
van logies



info & advisering
logiesuitbaters



controle
& handhaving
logiesdecreet



logiessubsidies &

DOELSTELLINGEN LOGIESDECREET

minimale **KWALITEITS-** en **VEILIGHEIDSGARANTIE**

- ✓ FOCUS = consument (veiligheid, kwaliteit en comfort)
- X stedenbouw, milieu, voedsel, ... → controle via hiervoor bevoegde diensten

garanderen ‘**^LEVEL PLAYING FIELD**’

- ✓ KOEPELDECREET voor alle toeristische logiesvormen (incl. jeugdverblijven)
→ uniforme procedures, termijnen, ...
- ✓ tussenpersonen en BOEKINGPLATFORMEN “mee in bed” (informatieplicht)

DOELSTELLINGEN LOGIESDECREET

administratieve **EENVOUD**

- ✓ 'future proof' kader (ruimte voor creativiteit)
- ✓ begeleiding en advisering
- X procedures en papier ("minder papier")
- ✓ logiesdecreet = vertrouwen en verantwoordelijkheid geven aan uitbater

LOGIESDECREET GELDT VOOR ...

- ✓ elk logies dat in Vlaanderen aan toeristen wordt aangeboden (**PROMOTIE**)
- ✓ en tegen **BETALING** een verblijfsmogelijkheid aanbiedt
- ✓ professioneel (iedere dag) of occasioneel (1 weekend) maakt daarbij niet uit
 - **AANMELDING**spllicht bij Toerisme Vlaanderen

Airbnb ?

- registratienummer (logiesdecreetnummer)
- online [logiesregister](#) (= basisregister logies)

GELDT NIET VOOR ...

- X gratis logies (bv. gratis camperplaatsen)
- X logies dat alleen aan kennissen wordt verhuurd (zonder promotie)
- X jeugdbewegingskampen op kamp (max. 75d / jaar)*
- X kamperen door georganiseerde groepen met begeleiding (max. 75d / jaar)*
- X overnachten in of naast jeugdlokalen door georganiseerde jeugdgroepen onder begeleiding (max. 60d / jaar)*
- X evenementencampings (max. 75d / jaar)*
- X paalkampeerterreinen (geregeld in Bos- en Natuurdecreet)

* moet wel gemeld worden bij gemeente ! (toestemming & controle door gemeente)

BASISVOORWAARDEN (VOOR ALLE LOGIES)

- 1) logies is **aangemeld**
- 2) **brandveiligheidsattest** (specifieke brandveiligheidsvoorwaarden)
- 3) logies is **proper** en **onderhouden**
- 4) **verzekeringen** voor brand en burgerlijke aansprakelijkheid
- 5) uitbater is niet veroordeeld voor bepaalde misdrijven
- 6) logies wordt **niet per uur** aangeboden
- 7) uitbater heeft **eigendomsbewijs of huurovereenkomst**
- 8) informatie over logies is **waarheidsgetrouw**
- 9) voldoet aan de **stedenbouwkundige regels** (\neq conformiteitsattest !)
- 10) toeristische **uitbatingsvoorwaarden** (inrichting, voorzieningen, ...)

BASISVOORWAARDEN (VOOR ALLE LOGIES)

- 1) logies is aangemeld
- 2) **brandveiligheidsattest** (specifieke brandveiligheidsvoorwaarden)
- 3) ~~logies is proper en onderhouden~~
- 4) **verzekeringen** voor brand en burgerlijke aansprakelijkheid
- 5) uitbater is niet veroordeeld voor bepaalde misdrijven
- 6) logies wordt **niet per uur** aangeboden
- 7) uitbater heeft **eigendomsbewijs of huurovereenkomst**
- 8) informatie over logies is **waarheidsgetrouw**
- 9) voldoet aan de **stedenbouwkundige regels** (\neq conformiteitsattest !)
- 10) toeristische **uitbatingsvoorwaarden** (inrichting, voorzieningen, ...)

**3 admin.
documenten !**

BASISVOORWAARDEN (VOOR ALLE LOGIES)

- 1) logies is **aangemeld**
- 2) **brandveiligheidsattest** (specifieke brandveiligheidsvoorwaarden)
- 3) logies is **proper** en **onderhouden**
- 4) **verzekeringen** voor brand en burgerlijke aansprakelijkheid
- 5) uitbater is niet veroordeeld voor bepaalde misdrijven
- 6) logies wordt **niet per uur** aangeboden
- 7) uitbater heeft **eigendomsbewijs of huurovereenkomst**
- 8) informatie over logies is **waarheidsgetrouw**
- 9) voldoet aan de **stedenbouwkundige regels** (\neq conformiteitsattest !)
- 10) toeristische **uitbatingsvoorwaarden** (inrichting, voorzieningen, ...)

TOERISTISCHE UITBATINGSVOORWAARDEN

3 hoofdtypes



- BASIS openings- en exploitatievoorwaarden
- minimale uitrusting, inrichting & voorzieningen
- info voor toeristen
- ...

BESCHERMDE BENAMINGEN

8 'beschermde benamingen' → **BIJKOMENDE** uitbatingvoorwaarden

- HOTEL
- B&B
- VAKANTIEWONING
- HOSTEL



- JEUGDVERBLIJF



- CAMPING
- VAKANTIEPARK
- CAMPERTERRAIN



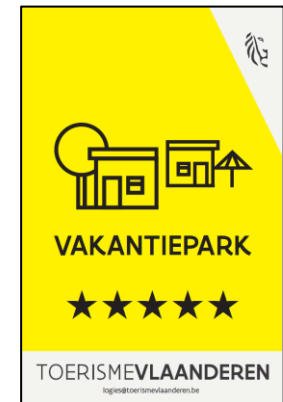
ERKENNING

- erkenning = **vrijwillig**
- **verschil tussen aanmelding en erkenning** = enkel procedure
- minimale uitbatingsvoorwaarden = erkenningsvoorwaarden
- erkenning = controle ter plaatse + attesten voorleggen
- **erkenningsteken**
- met of zonder sterrenclassificatie
- ook als '(toeristisch) logies' mogelijk (zonder beschermde benaming)

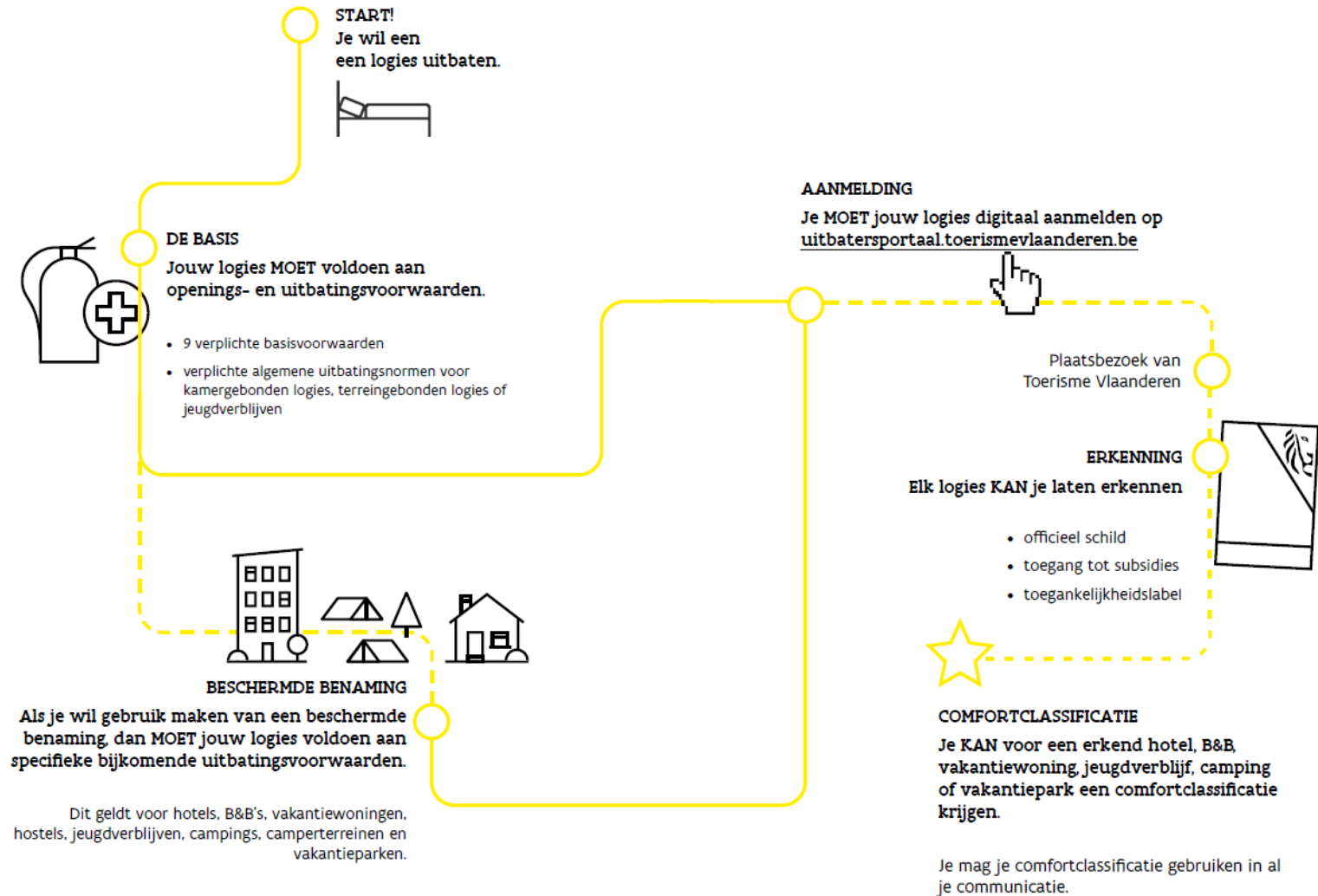
COMFORTCLASSIFICATIE “STERREN”

- comfortclassificatie = **vrijwillig**
- **hotels, B&B's, vakantiewoningen, jeugdverblijven, campings & vakantieparken**
- enkel **bij erkenning**
- minimale uitbatingsvoorwaarden = laagste comfortclassificatie
→ dus ieder logies voldoet sowieso minstens aan 1*
- classificatie op erkenningsteken

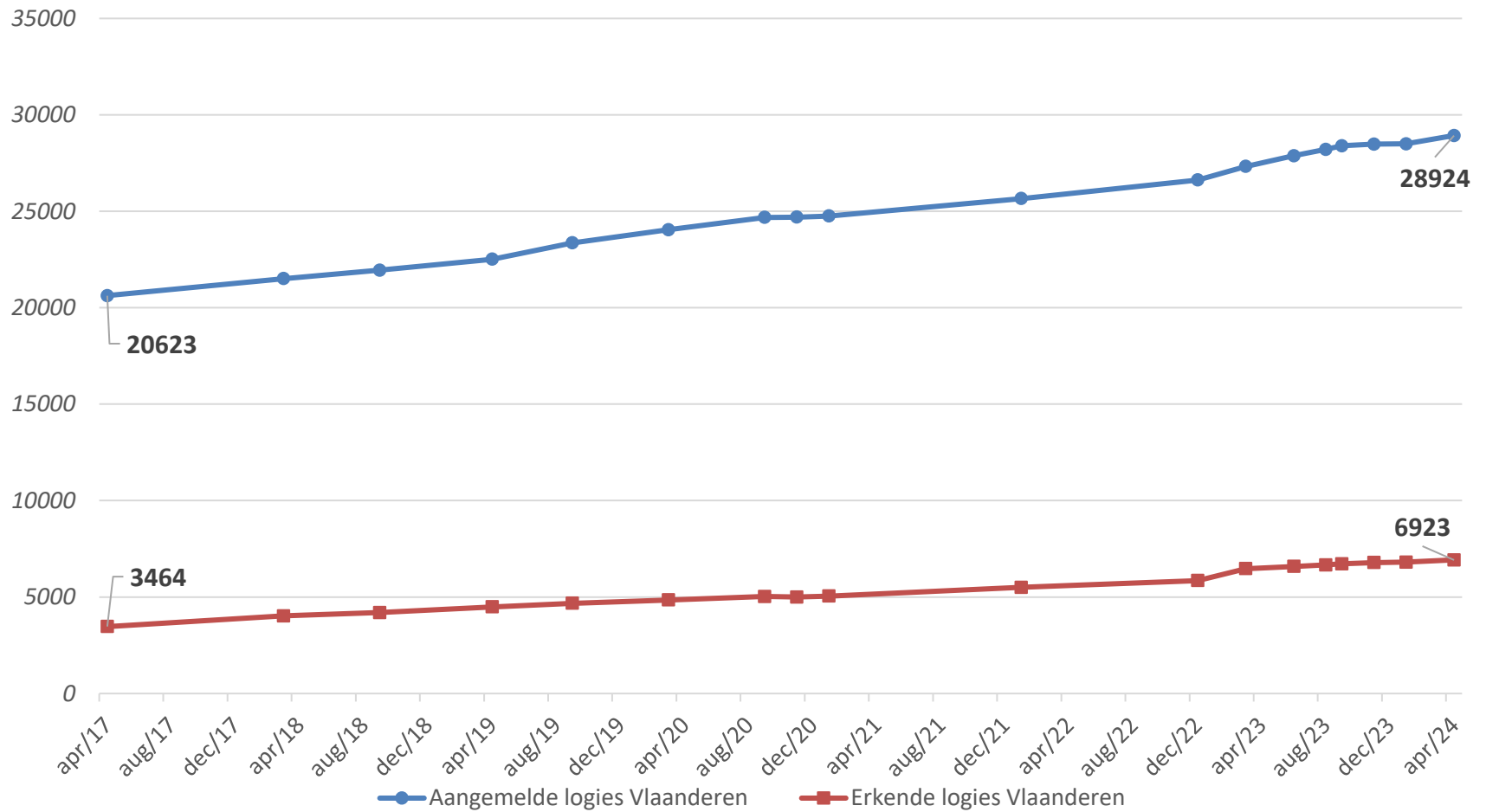
ERKENNINGSSCHILDEN



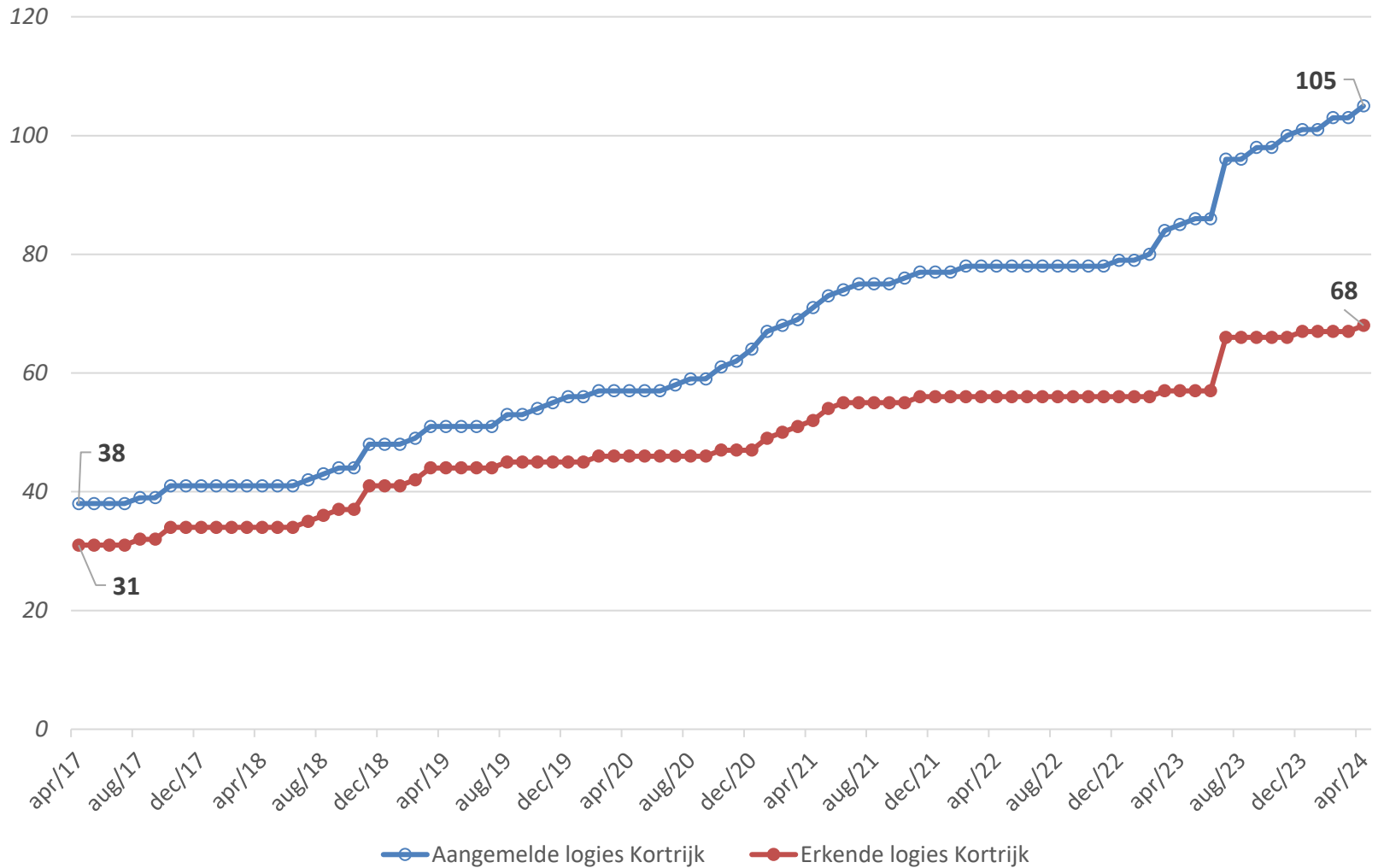
IN ÉÉN OOGOPSLAG ...



AANTAL AANGEMELDE EN ERKENDE LOGIES



AANTAL AANGEMELDE EN ERKENDE LOGIES



CONTROLE EN SANCTIES

UITGANGSPUNT = VERTROUWEN en VERANTWOORDELIJKHEID

- **Toerisme Vlaanderen en politie** kan ieder logies controleren (**klachten**)
- **steekproeven** door Toerisme Vlaanderen
 - opvragen logiesgegevens bij platformen
samenwerking met Airbnb & lokale besturen
 - opvragen brandattesten bij logies
- **administratieve SANCTIES**
 - bevel tot stopzetting uitbating (bv. geen brandattest)
 - administratieve geldboete (250€ - 25.000€)



BRANDVEILIGHEID

TOERISMEVLAANDEREN

SPECIFIEKE BRANDVEILIGHEIDSNORMEN

- **STARTEN** met logies = **BRANDATTEST AANWEZIG**
 - aangemeld logies: attest 'in de schuif' → controle via steekproeven
 - erkend logies: attest wordt voorgelegd
- **DOEL** specifieke normen ?
 - veiligheid van toeristen garanderen
 - ontstaan en verspreiding van brandvoorkomen
 - ingrijpen brandweer vergemakkelijken

SPECIFIEKE BRANDVEILIGHEIDSNORMEN



Voor alle kamergebonden logies en jeugdverblijven tot en met 3 verhuureenheden én voor maximum 9 slaappleatsen.

BIJLAGE 2



Alle kamergebonden logies en jeugdverblijven bestaande uit 1 verhuureenheid met maximum 12 slaappleatsen die geen deel uitmaken van een groter bouwgeheel waarin andere logies of functies voorkomen.

BIJLAGE 2



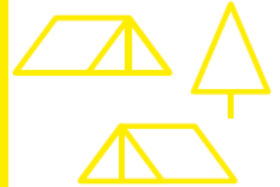
Voor alle kamergebonden logies en jeugdverblijven met minder dan 4 verhuureenheden én met 10 tot 12 slaappleatsen of met 4 of 5 verhuureenheden én met maximum 12 slaappleatsen.

BIJLAGE 2/1



Voor alle kamergebonden logies en jeugdverblijven met méér dan 5 verhuureenheden of met méér dan 12 slaappleatsen.

BIJLAGE 3



Voor alle terreingebonden logies.

BIJLAGE 4

Contacteer **de private keuringsinstantie** die hiervoor aangeduid is (momenteel Vinçotte vzw).

Vraag een brandveiligheidsattest aan bij **de burgemeester** en contacteer **de lokale brandweer** die de controle zal uitvoeren.

* een vakantiewoning wordt steeds beschouwd als 1 verhuureenheid

SPECIFIEKE BRANDVEILIGHEIDSNORMEN

aantal slaappleaatsen	aantal verhuureenheden						
	1	2	3	4	5	6	> 6
1	Bijlage 2	Bijlage 2	Bijlage 2	Bijlage 2/1	Bijlage 2/1	Bijlage 3	Bijlage 3
2	Bijlage 2	Bijlage 2	Bijlage 2	Bijlage 2/1	Bijlage 2/1	Bijlage 3	Bijlage 3
3	Bijlage 2	Bijlage 2	Bijlage 2	Bijlage 2/1	Bijlage 2/1	Bijlage 3	Bijlage 3
4	Bijlage 2	Bijlage 2	Bijlage 2	Bijlage 2/1	Bijlage 2/1	Bijlage 3	Bijlage 3
5	Bijlage 2	Bijlage 2	Bijlage 2	Bijlage 2/1	Bijlage 2/1	Bijlage 3	Bijlage 3
6	Bijlage 2	Bijlage 2	Bijlage 2	Bijlage 2/1	Bijlage 2/1	Bijlage 3	Bijlage 3
7	Bijlage 2	Bijlage 2	Bijlage 2	Bijlage 2/1	Bijlage 2/1	Bijlage 3	Bijlage 3
8	Bijlage 2	Bijlage 2	Bijlage 2	Bijlage 2/1	Bijlage 2/1	Bijlage 3	Bijlage 3
9	Bijlage 2	Bijlage 2	Bijlage 2	Bijlage 2/1	Bijlage 2/1	Bijlage 3	Bijlage 3
10	Bijlage 2/1 (of Bijlage2*)	Bijlage 2/1	Bijlage 2/1	Bijlage 2/1	Bijlage 2/1	Bijlage 3	Bijlage 3
11	Bijlage 2/1 (of Bijlage2*)	Bijlage 2/1	Bijlage 2/1	Bijlage 2/1	Bijlage 2/1	Bijlage 3	Bijlage 3
12	Bijlage 2/1 (of Bijlage2*)	Bijlage 2/1	Bijlage 2/1	Bijlage 2/1	Bijlage 2/1	Bijlage 3	Bijlage 3
> 12	Bijlage 3	Bijlage 3	Bijlage 3	Bijlage 3	Bijlage 3	Bijlage 3	Bijlage 3

* op voorwaarde dat het logies geen deel uitmaakt van een groter bouwgeheel waarin andere logies of functies voorkomen.

SPECIFIEKE BRANDVEILIGHEIDSNORMEN

BIJLAGE 2

- **beperkte normen** voor **kleinschalige logies**
- **aanvraag** attest bij **Vinçotte vzw** (controle-instantie via **concessie**)
- **Vinçotte vzw** doet controle ter plaatse en **levert 'brandattest' af** (vaste modellen)
→ kopie naar Toerisme Vlaanderen en burgemeester
- **vaste prijzen, vaste controle- en aflevertermijnen**, enz.

SPECIFIEKE BRANDVEILIGHEIDSNORMEN

BIJLAGE 2/1, BIJLAGE 3 en BIJLAGE 4

- **aanvraag** attest **bij burgemeester**
- **controle** ter plaatse: **brandweer**
- **burgemeester levert 'brandattest' af** (vaste modellen)
 - kopie naar Toerisme Vlaanderen
- termijn ? binnen **2 maanden** na aanvraag attest

BRANDVEILIGHEIDSATTESTEN

TYPE ATTESTEN

- **BRANDATTEST A** (positief attest)
 - **logies voldoet** aan normen
 - **8 jaar geldig** (maar vervalt bij bepaalde werken)
 - vervalt bij nieuw attest A, B of C

BRANDVEILIGHEIDSATTESTEN

- **BRANDATTEST Abis** (vereenvoudigd attest)
 - **bij werken of uitbreiding** (bv. bijkomend aantal kamers)
 - attest waaruit blijkt dat werken voldoen aan normen
 - **aanvullend** op attest A
 - geldigheidsduur Abis attest = **geldigheidsduur van attest A**
 - niet mogelijk bij B-attest
 - mogelijk bij alle bijlagen (2, 2/1, 3 en 4)

BRANDVEILIGHEIDSATTESTEN

- **BRANDATTEST B** (tijdelijk attest)
 - logies voldoet niet aan alle normen
 - **veiligheid toeristen komt niet in gevaar**
 - geldigheidsduur 1^{ste} attest = **1 jaar** (verlengbaar na 1^{ste} jaar)
 - **stappenplan** op te maken door uitbater (7 maanden tijd na controle)
 - alleen mogelijk **voor bijlage 2/1, bijlage 3 en bijlage 4**
- **BRANDATTEST C** (negatief attest)
 - **geen uitbating mogelijk**
 - doet eerder attest A, Abis of B vervallen
 - vervalt bij nieuw attest A of B

AFWIJKEN VAN DE BRANDNORMEN? ...

- via **Technische Commissie Brandveiligheid (TCB)**
- alternatieve oplossingen → **gelijk veiligheidsniveau** moet blijven
- aanvragen in te dienen bij TCB (**TCB beslist na plaatsbezoek**)
- toegestane afwijking blijft geldig

ook na verval brandattest
op voorwaarde dat toestand ongewijzigd blijft

BEROEP ? ...

- ✓ tegen attest B of C
- ✓ ingeval geen antwoord van Vinçotte vzw of burgemeester (2 m-termijn)
- hoe? waar? indienen bij **Technische Commissie Brandveiligheid**
- beroep kan ook afwijkingsaanvraag inhouden



VRAGEN ? ...

TOERISMEVLAANDEREN

MEER INFO

www.toerismevlaanderen.be/logiesdecreet

logies@toerismevlaanderen.be

- ✓ voorwaarden, formulieren en attesten
- ✓ brochure *'Het Vlaams Logiesdecreet in één oogopslag'*
- ✓ flyer *'Verhuur je een logies via een boekingsplatform? Dit moet je weten'*
- ✓ brochure *'Jouw logies en de ruimtelijke ordening'*
- ✓ brochure *'Jouw logies en je belastingaangifte'*



MEER INFO

www.toerismevlaanderen.be/logiesdecreet/basisregister

- ✓ 'logiesregister' met alle aangemelde en erkende logies

www.toerismevlaanderen.be/logiesaanbod

- ✓ evoluties in het logiesaanbod (statistisch)

uitbatersportaal.toerismevlaanderen.be

- ✓ uitbatersportaal (aanmelding, erkenningsaanvraag, vraag om adviesbezoek, enz.)



Vlaanderen
is toerisme

TOERISMEVLAANDEREN