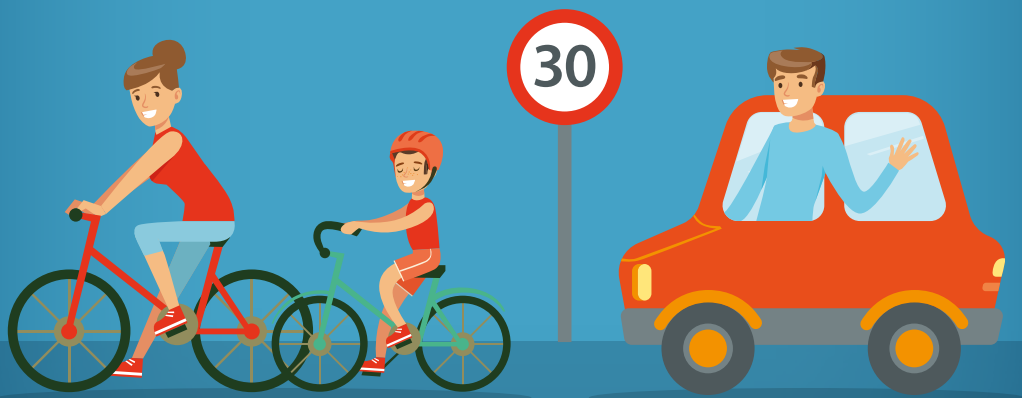


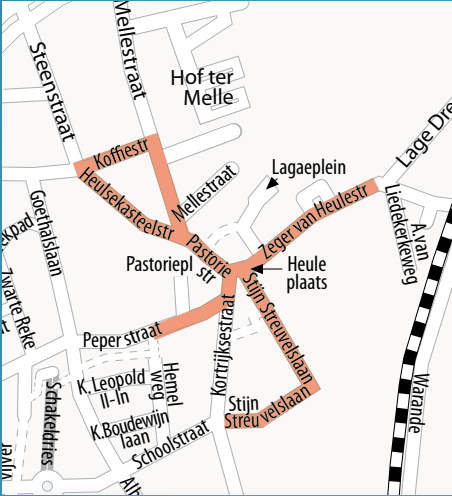
Welkom in de **FIETS ZONE**

**NU OOK IN HET CENTRUM
VAN HEULE EN MARKE!**

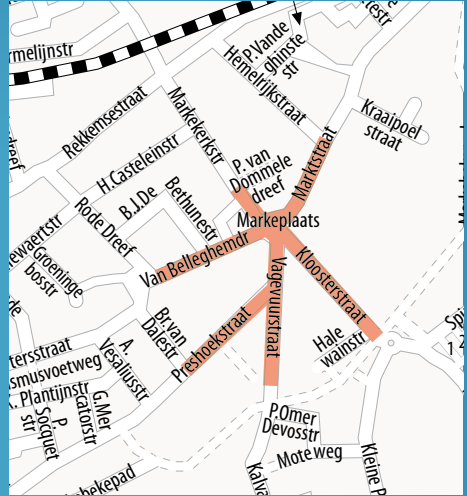


Auto's halen fietsers niet in
en rijden maximum 30 km per uur.

Heule



Marke



Vanaf 13 juli 2020 wordt een deel van het Heulse centrum een fietszone. In Marke treedt op 16 augustus 2020 de fietszone in werking. Auto's zijn welkom maar blijven verplicht achter de fietsers en rijden maximum 30 km per uur. Overtreding = boete van 58 euro riskeren. Fietsers mogen de hele breedte van de weg (in een éénrichtingsstraat) of rijvak (in een tweerichtingsstraat) gebruiken.

Meer info op kortrijk.be/fietszone

