

Cher/Chère résident(e) de Courtrai,

En collaboration avec les villes et municipalités du sud-ouest de la Flandre, nous vous offrons un masque buccal réutilisable de haute qualité pour chaque membre de la famille âgé de plus de 12 ans.

Lisez attentivement les instructions.

POURQUOI LE PORT DU MASQUE BUCCAL EST-IL UTILE ?

- Le masque buccal protège en premier lieu les gens autour de vous.
- Il limite le transfert de gouttes de salive potentiellement contaminées.
- Si tout le monde en porte un, nous nous protégeons mutuellement.

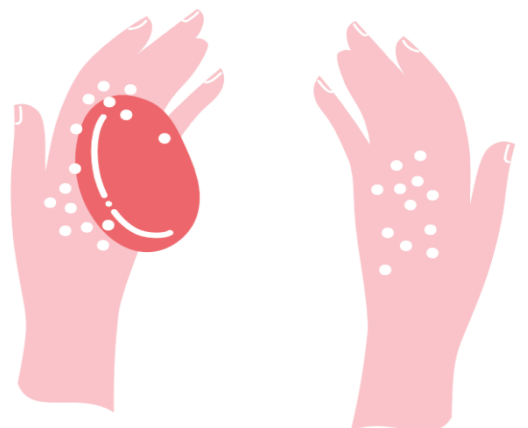
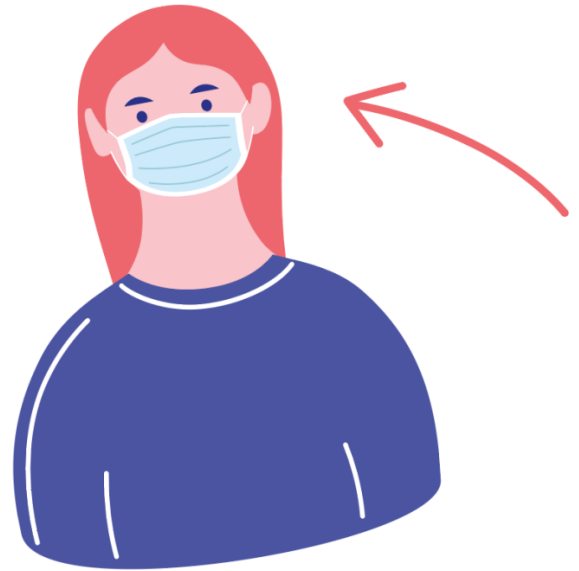
Attention: Porter un masque buccal n'implique pas que vous êtes complètement protégé. Il reste toutefois important de souvent se laver les mains et de garder une distance adéquate.

QUAND PORTER LE MASQUE BUCCAL ?

- **Depuis le 04 mai**, le port du masque buccal est **obligatoire** dans les situations suivantes:
 - Sur les **transports publics**, pour les voyageurs nés en 2008 et avant
 - À **l'école**, pour le personnel et les élèves nés en 2008 et avant
 - Au **travail**, si la distance physique de 1,5 m ne peut être garantie
- Dans les autres lieux publics où vous entrez en contact étroit avec autrui (comme le supermarché), le port du masque buccal **est recommandé**.
- Aux endroits où il y a peu de monde, vous ne devez pas nécessairement porter un masque.

COMMENT PORTER LE MASQUE DE BUCCAL ?

- **Lavez-vous les mains avant de mettre le masque.**
- Vérifiez bien quelle est la face intérieure et quelle est la face extérieure.
- Assurez-vous que le masque couvre votre **nez, bouche et menton** et qu'il épouse bien les côtés du visage.

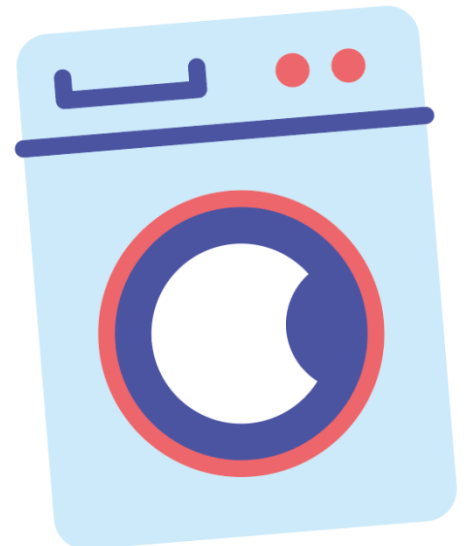
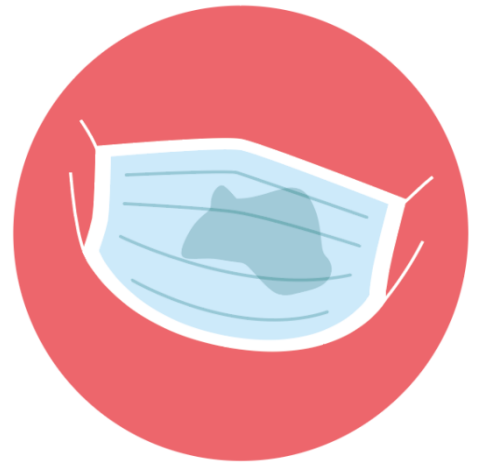


- Une fois que vous l'avez mis, **touchez le masque le moins possible.**
- Si le masque n'est pas bien en place, ajustez-le en ne touchant **que les côtés.**
- Utilisez les élastiques ou les rubans pour enlever le masque.
- Lavez-vous les mains après avoir enlevé le masque.
- Si vous enlevez le masque pour une courte durée (par exemple pour boire), posez-le à un endroit propre qui peut ensuite être nettoyé ou mettez-le temporairement dans un sac en papier ou en tissu.



COMMENT ENTRETENIR LE MASQUE BUCCAL ?

- **Nettoyez le masque** dès qu'il est visiblement sale ou humide.
- Lavez le masque chaque jour après utilisation :
 - **Dans la machine à laver : à 60-70 °** avec votre produit de lessive habituel (il peut être lavé avec le reste du linge)
 - Si vous lavez le masque à basse température (par exemple à la main), **repassez-le à haute température**
- Assurez-vous que le masque **est sec avant la prochaine utilisation.**
- Ne mettez pas le masque **au réfrigérateur ni au congélateur** : le froid ne tuera pas le virus mais vous risquez de contaminer les aliments.
- Si vous avez touché un masque sale (par exemple pour le mettre dans la machine à laver), lavez-vous immédiatement les mains.
- Ne laissez pas traîner les masques buccaux : choisissez une place fixe pour votre masque propre et conservez votre masque sale de préférence dans un sac en tissu que vous lavez avec le masque.
- Si possible, remplacez votre masque buccal après une vingtaine de lavages.



Vous pouvez également en acheter dans les magasins.

Avez-vous encore des questions ?

Sur ce site Internet, vous trouverez l'ensemble des réponses à toutes vos questions : www.kortrijk.be/corona.