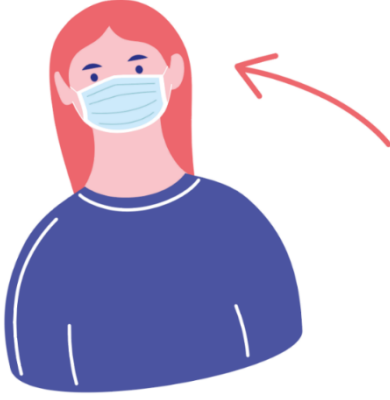


سكان كورترايك الأعضاء،

في إطار تعاوننا مع مدن وبلديات محافظة جنوب غرب فلاندرن، نقوم بتوزيع كمامة ذات جودة ومتعددة الاستعمال على كل فرد من أسرتك يفوق عمره 12 سنة.

اقرأ التعليمات بتمعن.



لماذا يفيد ارتداء قناع الفم (الكمامة)؟

- تساعد الكمامة في المرتبة الأولى على حماية الأشخاص المحيطين بك.
- تحد من نقل العدوى عبر قطرات اللعاب التي قد تكون ملوثة.
- إذا ارتدى الجميع كمامة فإننا بذلك نحمي بعضنا البعض.

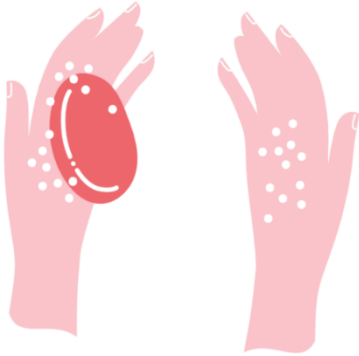
انتبه: لا يعني ارتداؤك الكمامة أنك بذلك تضمن لنفسك حماية شاملة. يبقى من المهم أن تغسل يديك باستمرار وتحافظ على مسافة كافية بينك وبين الآخرين.

متى ترتدي الكمامة؟

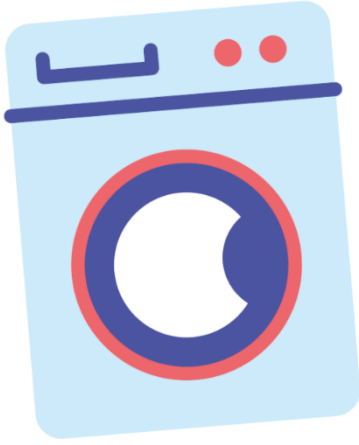
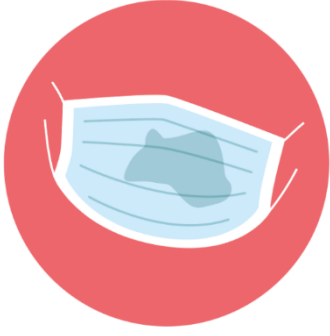
- أصبح ارتداء الكمامة إلزاميا منذ 4 ماي/أيار في الحالات التالية:
 - عند استعمال المواصلات العمومية، للمسافرين من مواليد 2008 فما فوق.
 - في المدرسة، بالنسبة للموظفين والطلاب من مواليد 2008 فما فوق.
 - في مقر العمل، إذا لم يكن الحفاظ على مسافة الأمان 1,5 متر بين العاملين متاحا.
- ينصح بارتداء الكمامة في الأماكن العمومية حيث لا يمكن تفادي الاحتكاك مع الآخرين (مثلا في السوبرماركت).
- لا تحتاج إلى وضع الكمامة في الأماكن التي لا تعج بالناس.

كيف ترتدي الكمامة؟

- تغسل يديك جيدا قبل وضع الكمامة.
- احرص على أن تميز جيدا بين الجهة الداخلية والجهة الخارجية من الكمامة.
- تأكد من أن الكمامة تغطي أنفك وفمك وذقنك بإحكام وألا تكون أي فراغات من الجوانب.
- تفادي قدر الإمكان لمس الكمامة بعد وضعها.
- إذا لم تكن الكمامة مثبتة جيدا بإمكانك إمساكها فقط من الجوانب لتثبيتها.
- استعمل الأربطة أو الأشرطة المطاطية لوضعها أو إزالتها.
- اغسل يديك بعد إزالة الكمامة.
- إذا أزلت الكمامة لبرهة (مثلا للشرب)، ضعها في مكان نظيف تستطيع تنظيفه فيما بعد أو في كيس ورقي أو من قماش.



كيف تحافظ على الكمامة؟



- قم بغسل الكمامة حالما ترى أنها متسخة أو مبللة.
- قم بغسل الكمامة يوميا بعد استعمالها:
 - في آلة الغسيل: على درجة حرارة تتراوح ما بين 60 إلى 70 وبمسحوق الغسيل المعتاد (بإمكانك وضعها مع الغسيل الآخر).
 - هل غسلت الكمامة على درجة منخفضة (مثلا باليد)، قم بكيها على درجة حرارة مرتفعة.
- احرص على أن تكون الكمامة جافة عند استعمالها مرة أخرى.
- لا تضع الكمامة في الثلاجة أو المجمد: لأن البرودة لا تقضي على الفيروس لكن بإمكانها أن تلوث الأطعمة.
- هل لمست كمامة متسخة (مثلا لوضعها في آلة الغسيل) اغسل يديك على الفور.
- لا تترك الكمامات مبعثرة: خصص مكانا ثابتا للاحتفاظ بالكمامات النظيفة ويستحسن وضع الكمامات المتسخة في كيس من قماش تغسلها فيه.
- ترمي الكمامة بعد غسلها ل 20 مرة إذا كان ذلك متاحا.

بإمكانك أيضا شراء الكمامات في المتاجر.

هل لديك استفسارات أخرى؟

زر الموقع الإلكتروني www.kortrijk.be/corona لمراجعة أجوبة على استفساراتك.

Vertaling Nederlands - Standaard Arabisch.
Deze vertaling mag enkel verspreid worden met de originele brontekst.