

DRIEKERKENSTRAAT

Bewonersparticipatie – Adviesgroep 2

18 maart 2019

Doelstelling adviesgroepen

Infoavond 14 november 2018 19u30 - 21u30

Algemene info en workshops rond drie thema's: parkeren, groen en circulatie

Adviesgroep 1 : 30/01/2019 19u30 - 21u30

Doel: Concepten verder terugdringen tot maximaal 2 verder te onderzoeken concepten

Adviesgroep 2: 13/03/2019 19u30 - 21u30

Doel: Naar één voorkeurconcept voor circulatie

Adviesgroep 3: 24/04/2019 19u30 - 21u30

Doel: Eén concept en verdere verfijning naar voorontwerp, inclusief groenconcept en parkeren

Vervolg: Infomarkt brede bevolking najaar 2019

Principes, doelstellingen & aandachtspunten

- Consensus over:
 - Veilige fietsverbinding
 - Leefbare woonwijk
 - Veilige schoolomgeving
 - Plaats langparkeren
- Aandacht voor:
 - Economische gevolgen
 - Verschuivingen van verkeersstromen
 - Bewonersparkeren
 - Parkeren in functie voor handel/horeca

Behouden scenario's na adviesgroep 1

Doelstelling	1. Huidige circulatie met fietspaden	2. Eenrichting verkeer brug	3. Afsluiten brug + variant bepaalde uren
Minder sluipverkeer	0	+	++
Nieuwe sluiproute	0	0	0
Beperkt verkeer in woonwijken	0	+	++
Nieuwe knelpunten op N8	0	0	0
Bereikbaarheid R8	0	0	0
Bereikbaarheid gebied ten zuiden van Leie met wagen	0	-	--
Veilige schoolomgeving	0	+	++
Veilige fietsverbinding	+*	+*	+

* mits verplaatsen parkeerplaatsen

1. Behoud huidige circulatie

Voordelen

- + (doorgaand) Verkeer blijft hoofdzakelijk op Driekerkenstraat (en komen niet in aantakende woonstraten)
- + Geen bijkomende knelpunten op N8
- + Bereikbaarheid R8 en delen ten zuiden van brug
- + Goede verbinding over de brug

Nadelen

- Geen sterke ingreep voor weren van doorgaand verkeer
- Doorgaand verkeer blijft via schoolomgeving rijden

Impact profiel

- Fietspaden zijn noodzakelijk
- Verplaatsen parkeren



Circulatieconcepten

2. Eenrichtingsverkeer brug

Voordelen

- + Geen doorgaand (sluip)verkeer in één richting (en dus minder files in een richting, betere luchtkwaliteit en minder geluidshinder)
- + Geen bijkomende knelpunten op N8
- + Rustigere en veiligere woonstraat door minder verkeer in één richting
- + Minder verkeer in schoolomgeving

Nadelen

- Gedeeltelijk ontsluiting voor wagens via de brug (er dient omgereden te worden in één richting)
- Economische gevolgen?

Impact profiel

- Fietspaden zijn noodzakelijk
- Verplaatsen parkeren



Circulatieconcepten

3. Afsluiten brug voor gemotoriseerd verkeer + variant afsluiten voor bepaalde uren

Voordelen

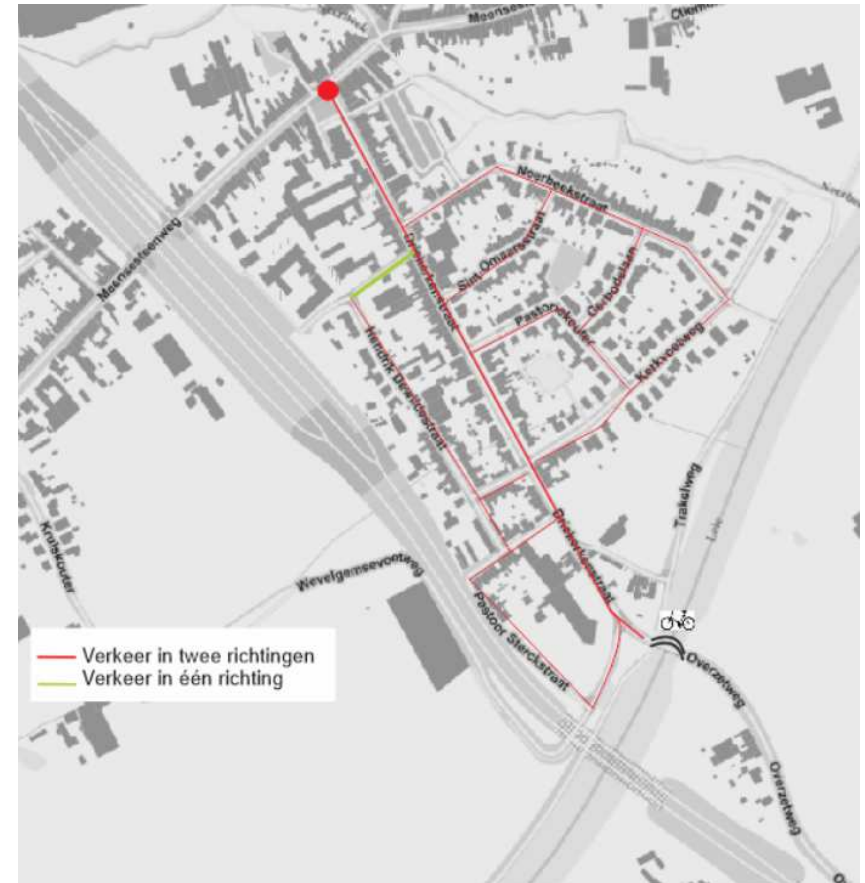
- + Geen doorgaand (sluip)verkeer dus veel minder verkeer (en dus minder files, betere luchtkwaliteit en minder geluidshinder)
- + Rustigere en veiligere woonstraat
- + Eén duidelijke ontsluiting naar N8/R8
- + Minder verkeer thv schoolomgeving (door weren sluipverkeer)

Nadelen

- Geen rechtstreekse ontsluiting voor wagens via de brug (er dient (beperkt) omgereden te worden naar Marke)
- Economische gevolgen?

Impact profiel

Parkeren kan
Fietspaden niet noodzakelijk.



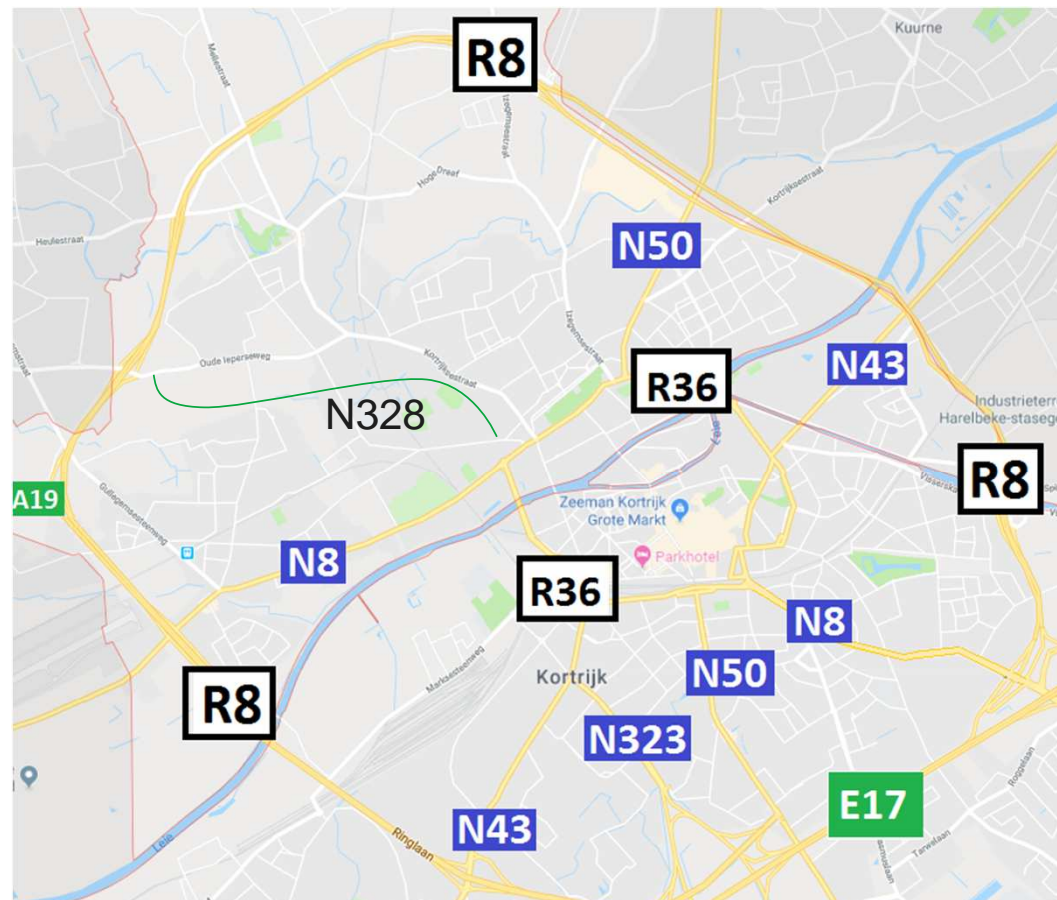
Circulatieconcepten

Ontvangen signalen & vragen

- Er is minder verkeer in Bissegem nu E403 terug helemaal open is.
- Komt de ‘trompetaansluiting’ R8-A19 er?
- Wordt er nog een nieuwe autoweg aangelegd op de reservatiestrook van de N328?
- Wat is de visie op mobiliteit in Kortrijk?
- Wat is de visie op mobiliteit in Bissegem?

Visie mobiliteit Kortrijk

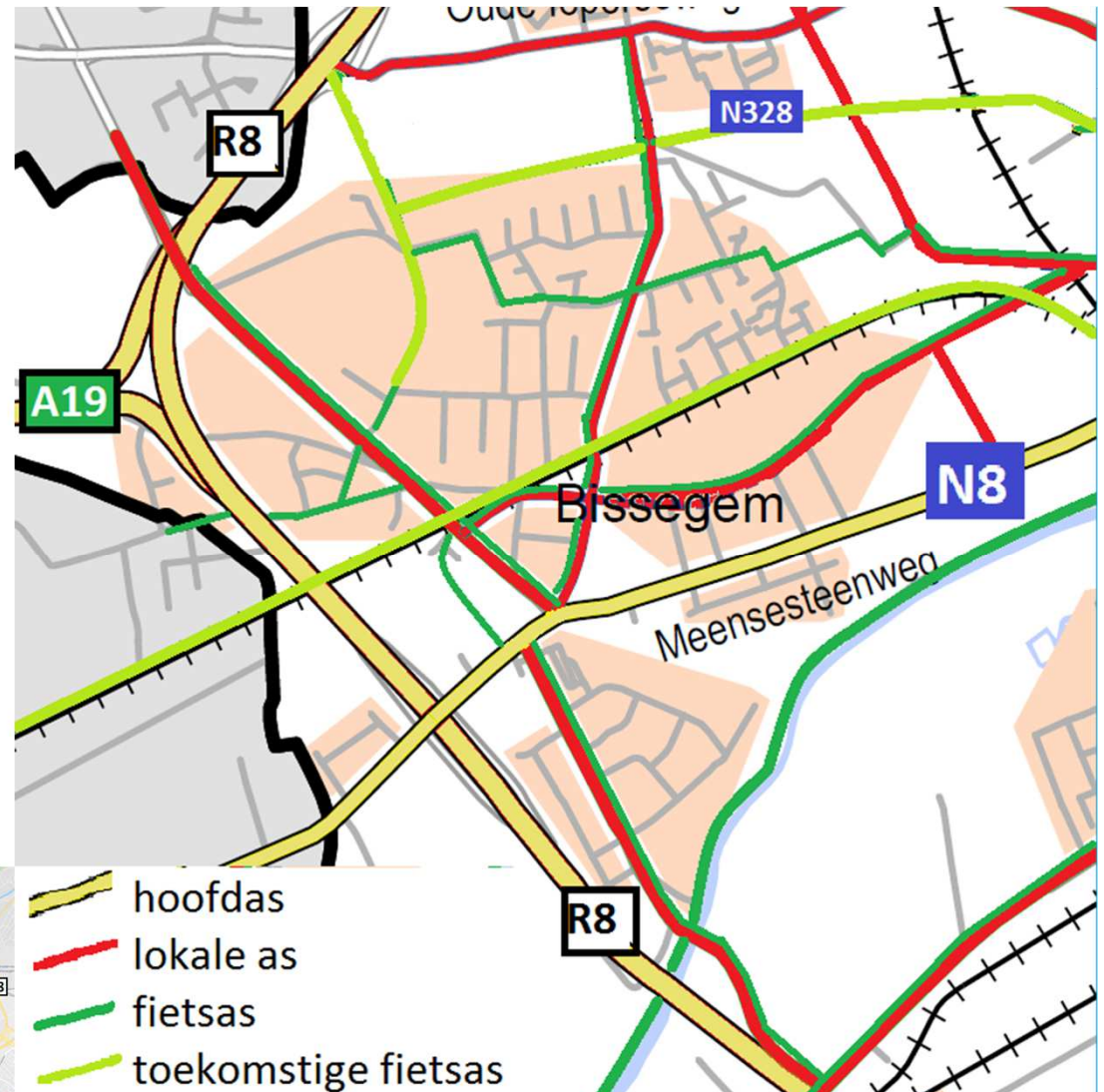
- Hoofdstructuur met R8 en R36 als dragers die het verkeer verdelen
- Tussen R8 en R36 zijn verschillende invalswegen
 - N8 is onderdeel van de hoofdstructuur.
 - N328 wordt niet ontwikkeld als autoverbinding
- Fijnmazig fietsnetwerk
 - N328 wordt in de toekomst een nieuwe fietsverbinding



Ontvangen vraag

Visie mobiliteit Bissegem

- Hoofd as N8 biedt toegang tot R8 en R36
- Lokale assen bieden toegang tot de verschillende wijken
- Fijnmazig fietsnetwerk
 - N328 wordt in de toekomst een nieuwe autoluwe fietsverbinding



Ontvangen vraag

STAVAZA onderzoek Rietput

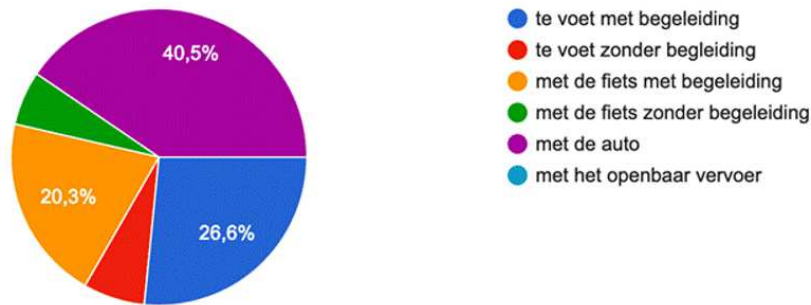
- Observatie voor de proef:
 - Geen terugslag op N8 waargenomen
 - Potentiële conflicten overstekende voetgangers
 - Potentiële conflicten met fietsers

- Tussentijdse waarnemingen:
 - Eerste dagen wat parkeerperikelen
 - Nog geen andere signalen ontvangen
 - Signalen mogen worden bezorgd en worden meegenomen bij evaluatie in adviesgroep 3

Vervoerswijze naar school

Hoe komt jouw kind meestal naar school in de zomer?

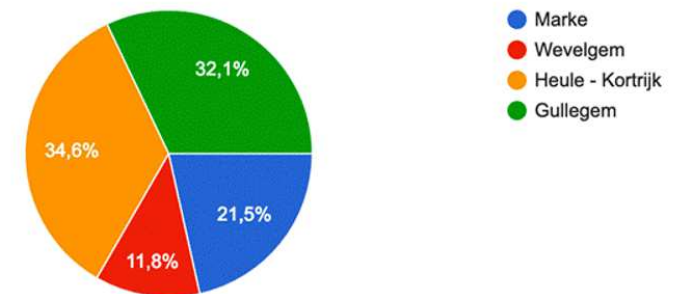
237 antwoorden



Autogebruik bij andere scholen varieert van 40 tot 60%

Uit welke richting komen jullie?

237 antwoorden



78,5% komt vanuit het noorden en dus over of langs de N8.

Verder onderzoek

Herkomst-bestemming onderzoek

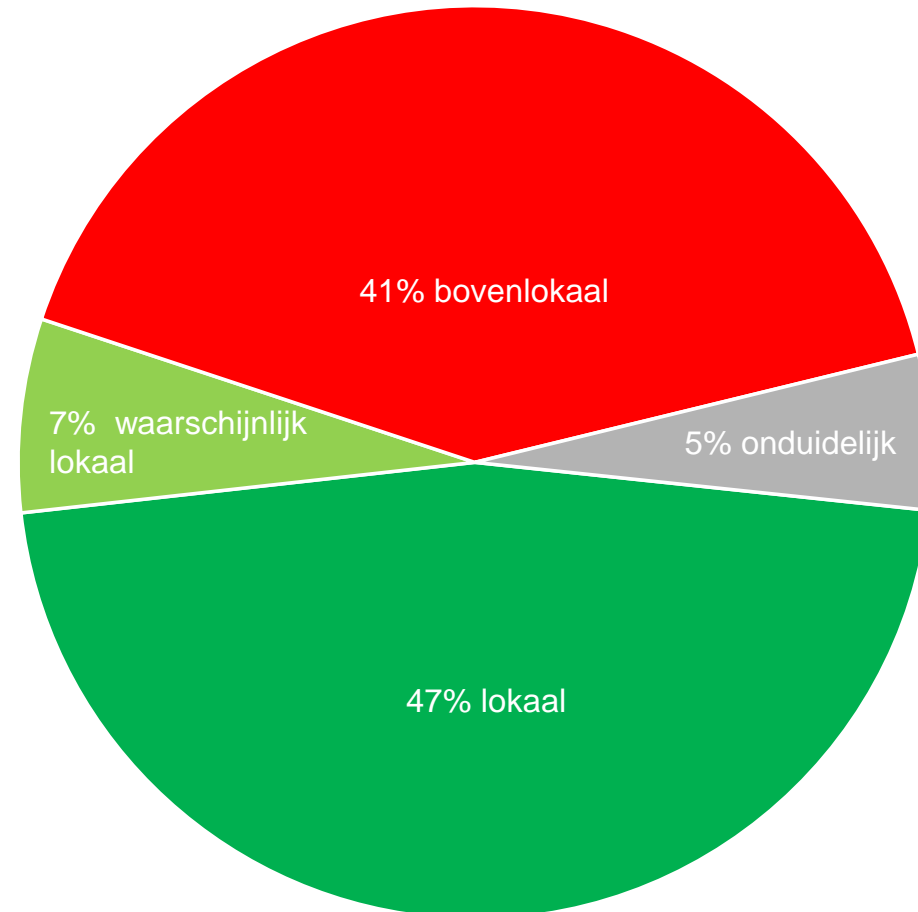
- ✓ Steekproef en dus indicatief
- ✓ Bij verkeer richting Bissegem centrum
- ✓ 1 avondspits (16u15 tot 17u30)
- ✓ 73 enquêtes
- ✓ 3 vragen:
 - ✓ Vanuit welke gemeente ben je vertrokken?
 - ✓ Maak je een tussenstop in Bissegem?
 - ✓ In welke gemeente ligt je eindbestemming?

Verder onderzoek

Herkomst-bestemming onderzoek

Interpretatie aard van het verkeer

- Marke-Heule, Kortrijk-Geluwe = bovenlokaal
- Marke-Bissegem, tussenstop in Bissegem = lokaal
- 40% van alle bevroagden heeft herkomst Marke

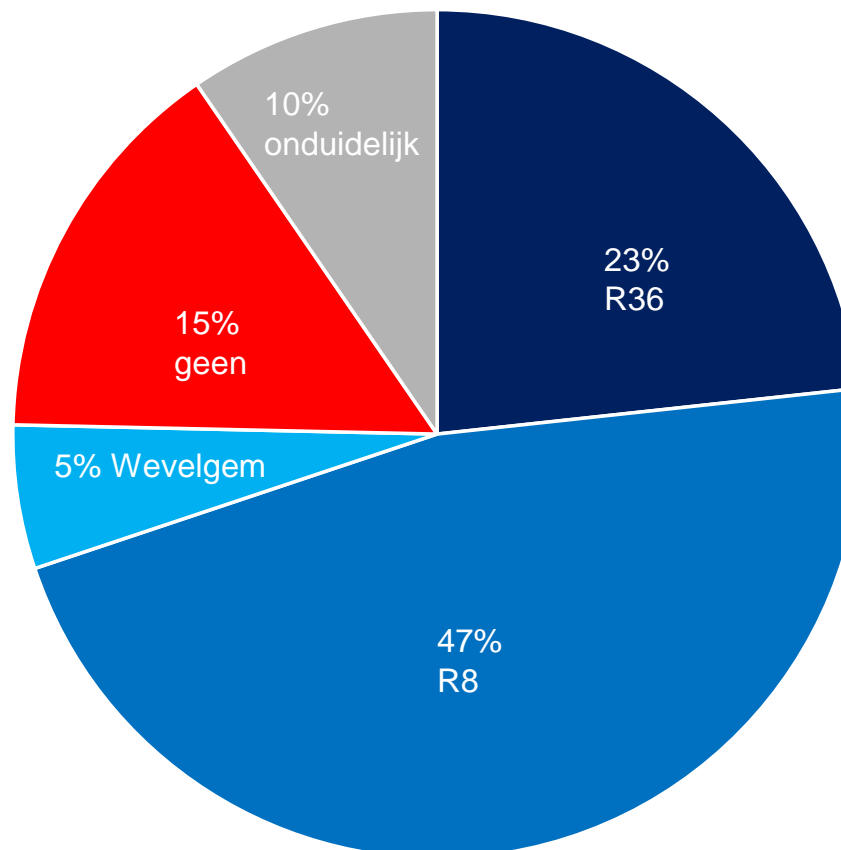


Verder onderzoek

Herkomst-bestemming onderzoek

Interpretatie mogelijke alternatieve brug

- Kortrijk-Heule = R36
- Bissegem-Marke = R8
- Lauwe-Izegem = Wevelgem
- Bissegem-Heule = geen brug nodig

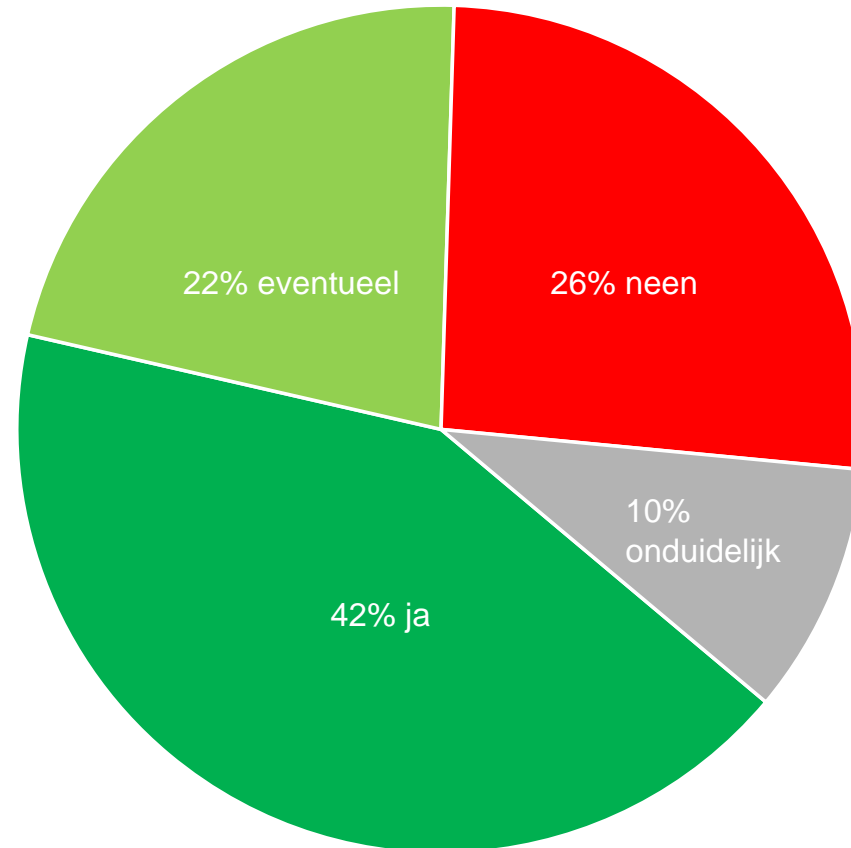


Verder onderzoek

Herkomst-bestemming onderzoek

Interpretatie van fietsbare afstand

- Marke-Bissegem = ja
- Marke-Moorsele = eventueel
- Kortrijk-Roeselare = neen



Verder onderzoek

Doorrekening verkeersmodel

- Berekent theoretisch de verkeerswijzigingen van mogelijke maatregelen
- Rekent steeds in spitsuren, nooit in daluren.
- Rekent niet hoeveel mensen veranderen van vervoersmiddel (vb auto → fiets)
- Zwaarste spits is maatgevend
- Ochtendspits (8u-9u) is maatgevend voor Bissegem
- Resultaat is steeds indicatief

- 3 scenario's doorgerekend:
 - 2a. Eenrichting brug naar Marke
 - 2b. Eenrichting brug naar Bissegem
 - 3. Afsluiten brug (eventueel voor bepaalde uren)

Verder onderzoek

Doorrekening ochtendspits (8u-9u) verkeersmodel

2a. Eenrichting brug naar Marke	2b. Eenrichting brug naar Bissegem	3. Afsluiten brug
Driekerkenstraat 610 → 480 voertuigen ongeveer -25%	Driekerkenstraat 610 → 430 voertuigen ongeveer -30%	Driekerkenstraat 610 → 290 voertuigen ongeveer -50% tot -70%
Meeste verkeer verschuift naar R8 (+ 170 voertuigen)	Meeste verkeer verschuift naar R8 (+150 voertuigen)	Meeste verkeer verschuift naar R8 (+ 330 voertuigen)
Beperkte verschuiving naar R36	Beperkte verschuiving naar R36	Beperkte verschuiving naar R36
Interne verschuivingen in Marke	Interne verschuivingen in Marke	Interne verschuivingen in Marke

Verder onderzoek

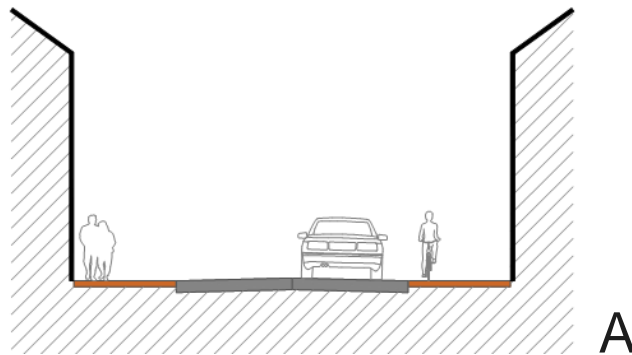
Wat met afsluiten van de brug voor bepaalde uren

- Het merendeel van de tijd verloopt het verkeer in de Driekerkenstraat in twee richtingen.
- Voor de inrichting van de Driekerkenstraat moet rekening gehouden worden met het profiel A met fietspaden en zonder parkeren.
- Voor de verschuiving van de verkeersstromen in de spits moet rekening gehouden worden met dezelfde impact als het permanent afsluiten.
- Variabel karakter stelt mogelijk een aantal problemen:
 - Welke uren wordt de brug afgesloten? Tijdens de schoolspits?
 - Hoe wordt dit gecommuniceerd naar de weggebruiker? Voorlopig geen precedenteren in België?
 - Verkeerssituatie is minder leesbaar.

1. Huidige circulatie
3b. Afsluiten brug voor bepaalde uren

Parkeren in de Driekerkenstraat is niet mogelijk

Fietspaden zijn noodzakelijk



- + toekomstbestendig
- + leesbaar, duidelijke plaats voor elke weggebruiker
- + continue aanleg met overzetweg

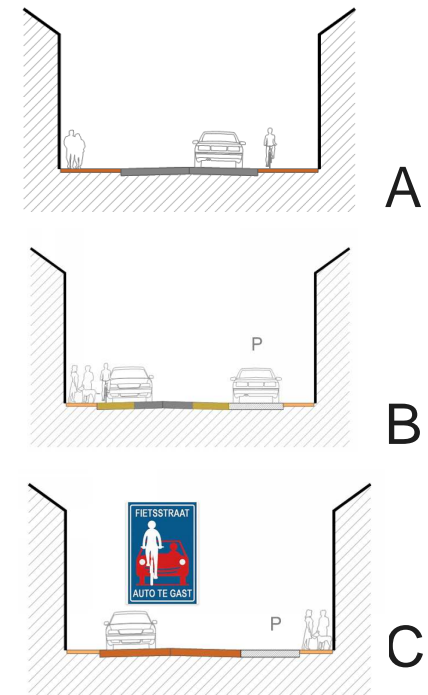
2a. Eenrichting brug naar Marke
2b. Eenrichting brug naar Bissegem

P30 parkeren in de Driekerkenstraat is zeer beperkt mogelijk

Fietspaden zijn noodzakelijk

3a. Permanent afsluiten brug

Parkeren is mogelijk, fietsers kunnen eventueel worden gemengd met het gemotoriseerd verkeer



Impact op de inrichting Driekerkenstraat

Doel van deze avond: 1 circulatieconcept kiezen

Doelstelling	1. Huidige circulatie met fietspaden 3b. Afsluiten brug bepaalde uren	2a & b. Eenrichting verkeer brug	3a. Afsluiten brug 3b. Afsluiten brug bepaalde uren
Minder sluipverkeer	0	+	++
Nieuwe sluiproute	0	0	0
Beperkt verkeer in woonwijken	0	+	++
Nieuwe knelpunten op N8	0	0	0
Bereikbaarheid R8	0	0	0
Bereikbaarheid gebied ten zuiden van Leie met wagen	0	-	--
Veilige schoolomgeving	0	+	++
Veilige fietsverbinding	+	+	+

Arcadis.
Improving quality of life.