

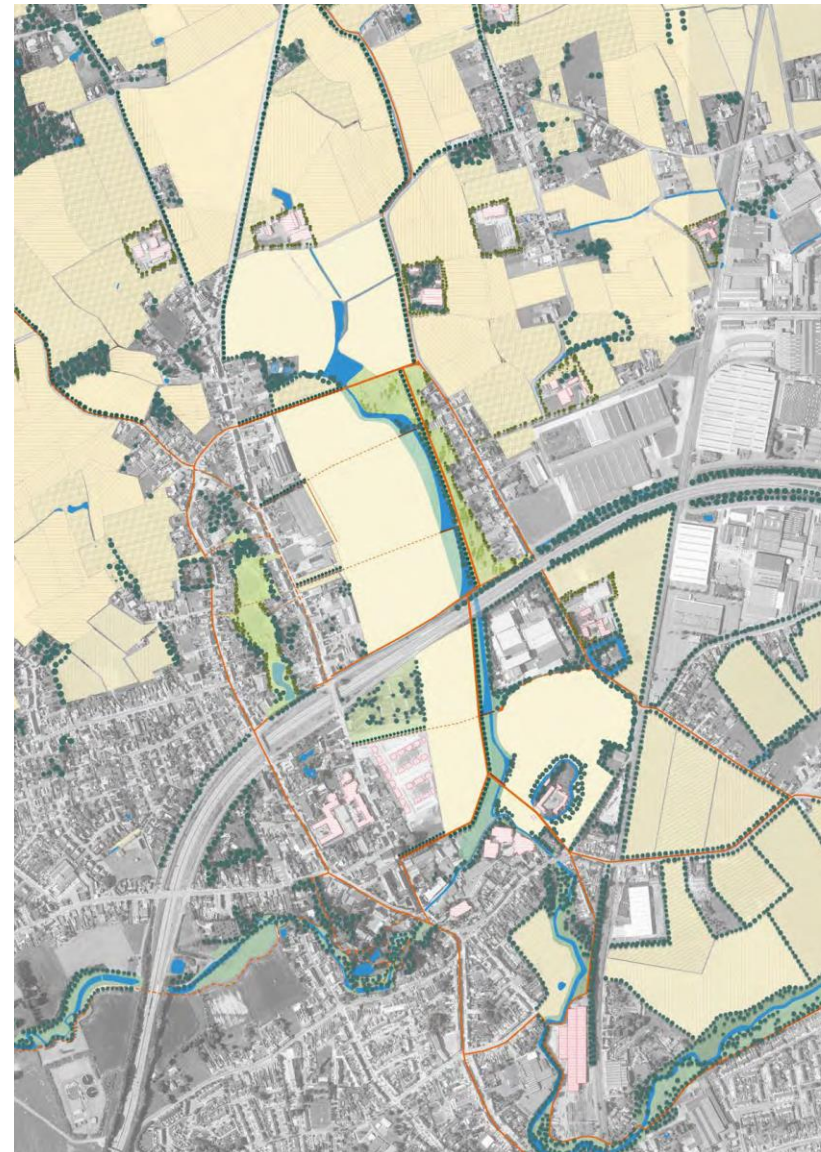
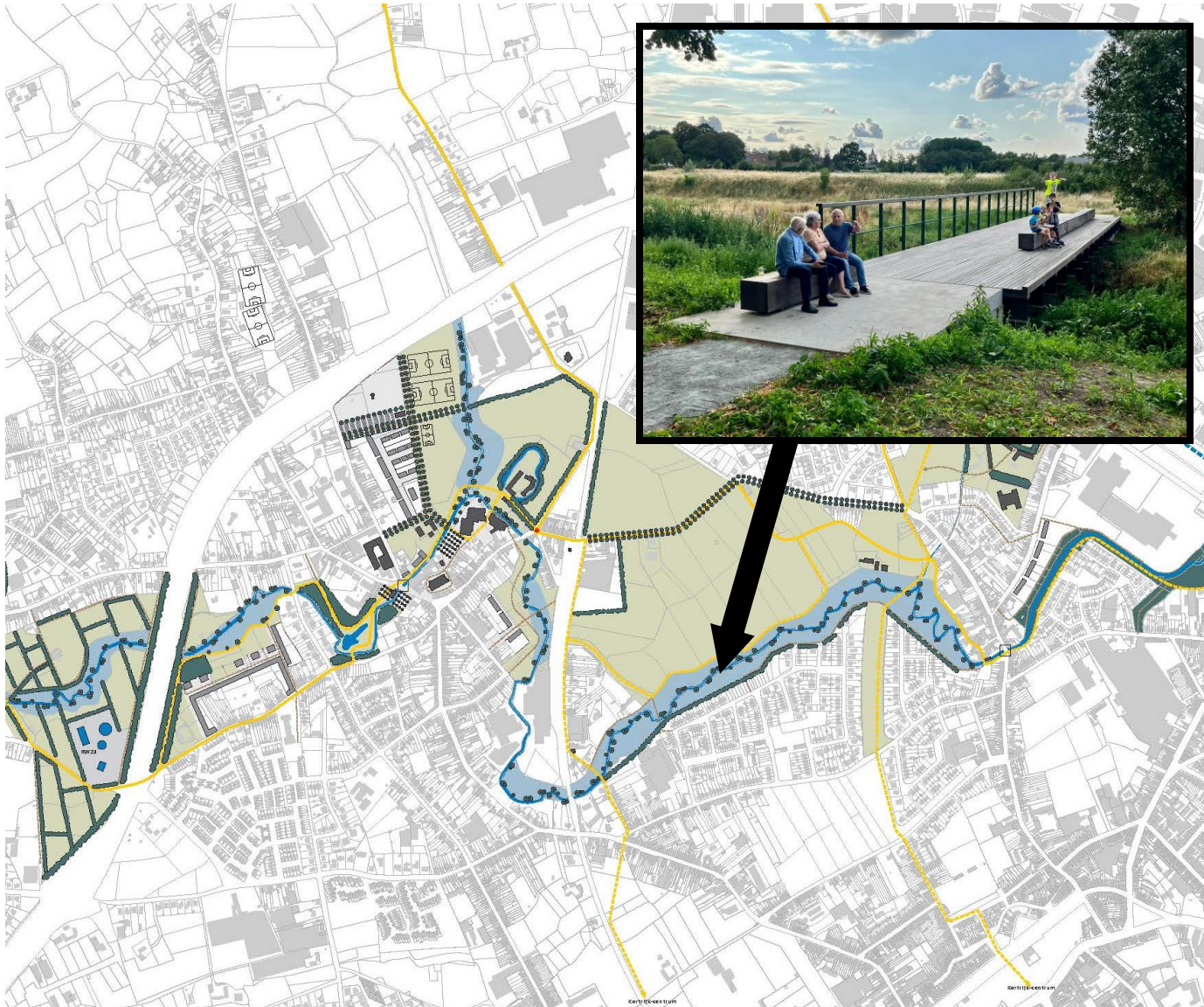
RUIMTE

17 maart



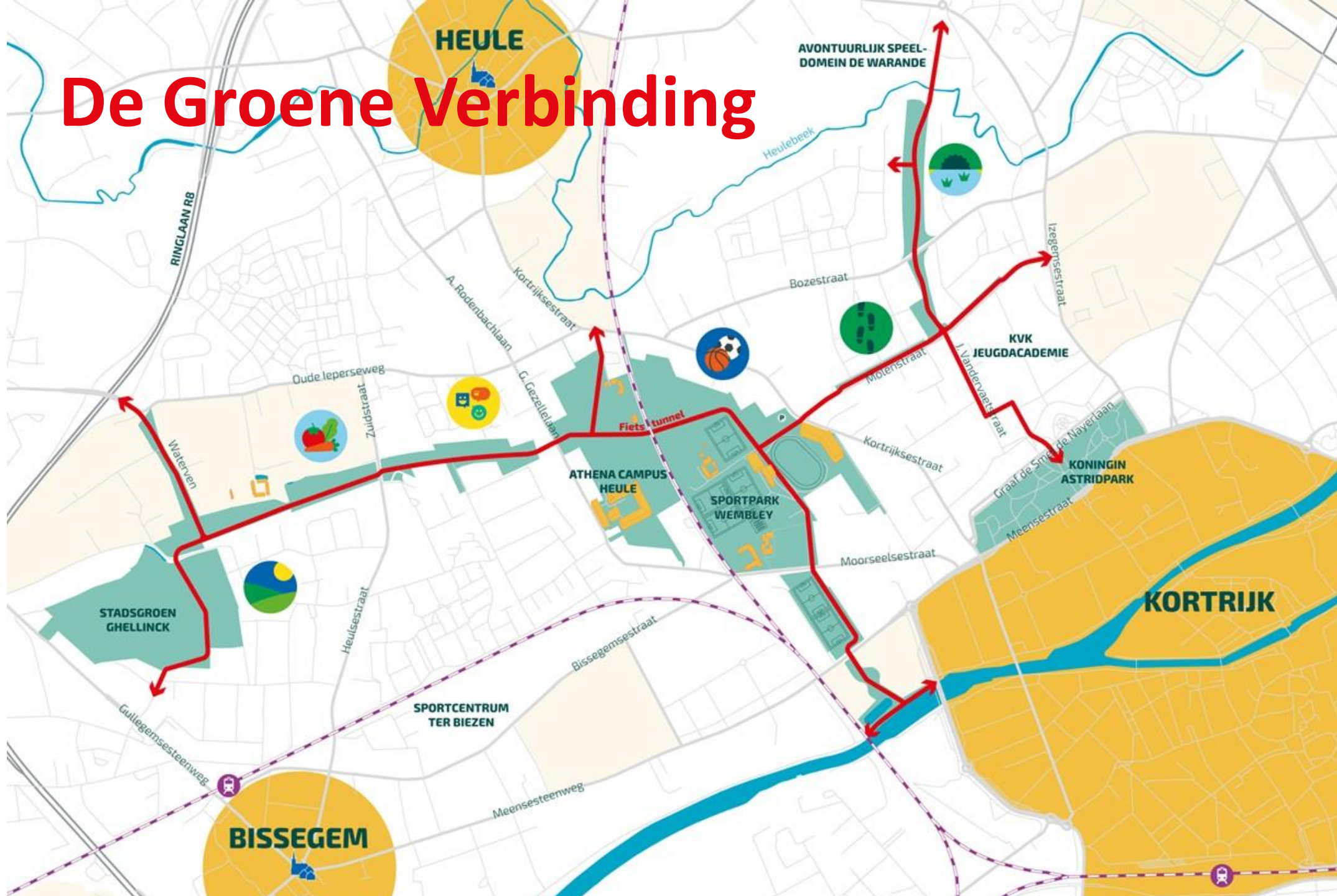
KORTRIJK

Heerlijke Heulebeek - Toortelbeek



KORTRIJK

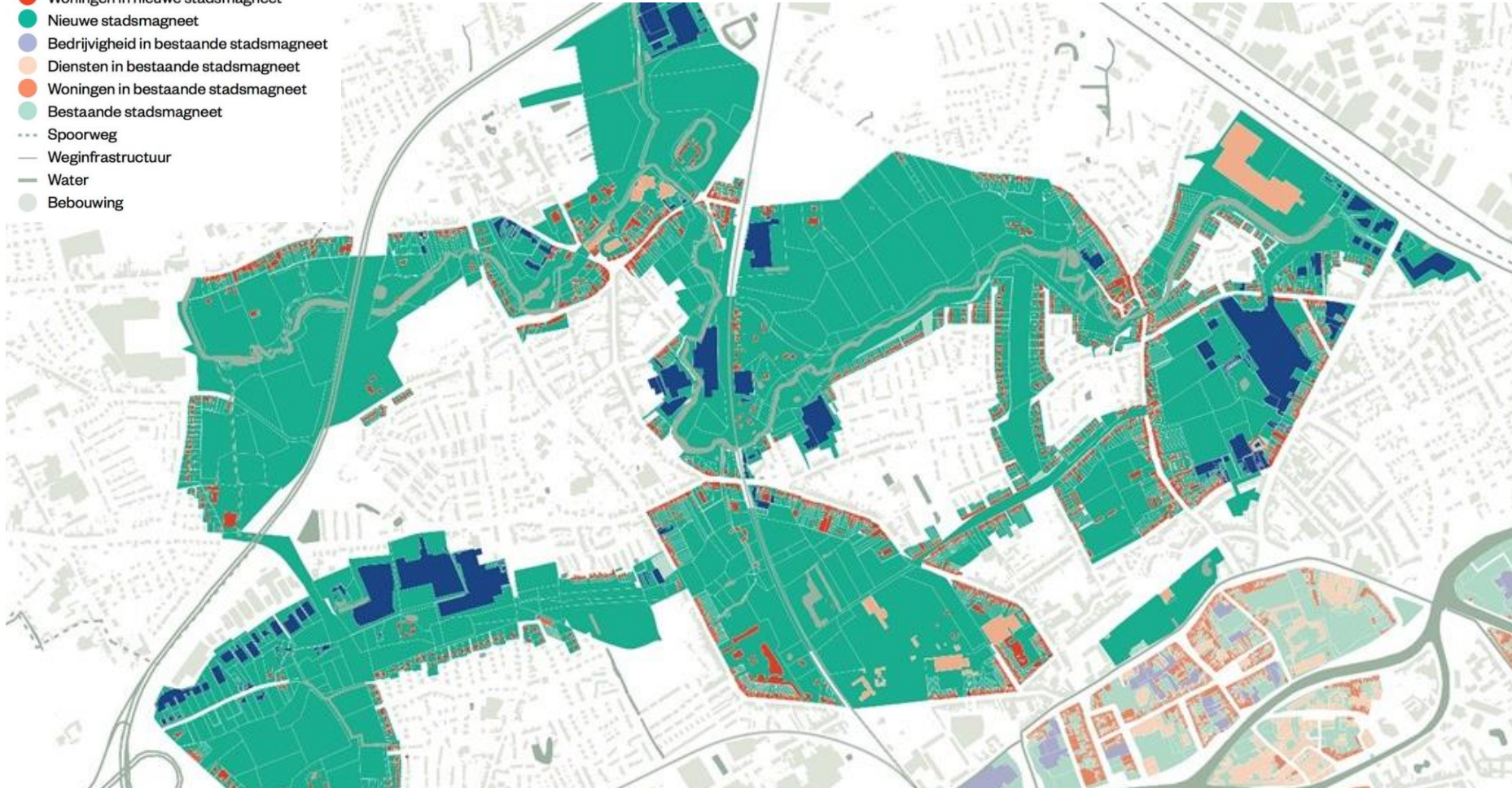
De Groene Verbinding



KORTRIJK

Stadsmagneet 'Noordelijke Cluster'

- Bedrijvigheid in nieuwe stadsmagneet
- Diensten in nieuwe stadsmagneet
- Woningen in nieuwe stadsmagneet
- Nieuwe stadsmagneet
- Bedrijvigheid in bestaande stadsmagneet
- Diensten in bestaande stadsmagneet
- Woningen in bestaande stadsmagneet
- Bestaande stadsmagneet
- Spoorweg
- Weginfrastructuur
- Water
- Bebouwing



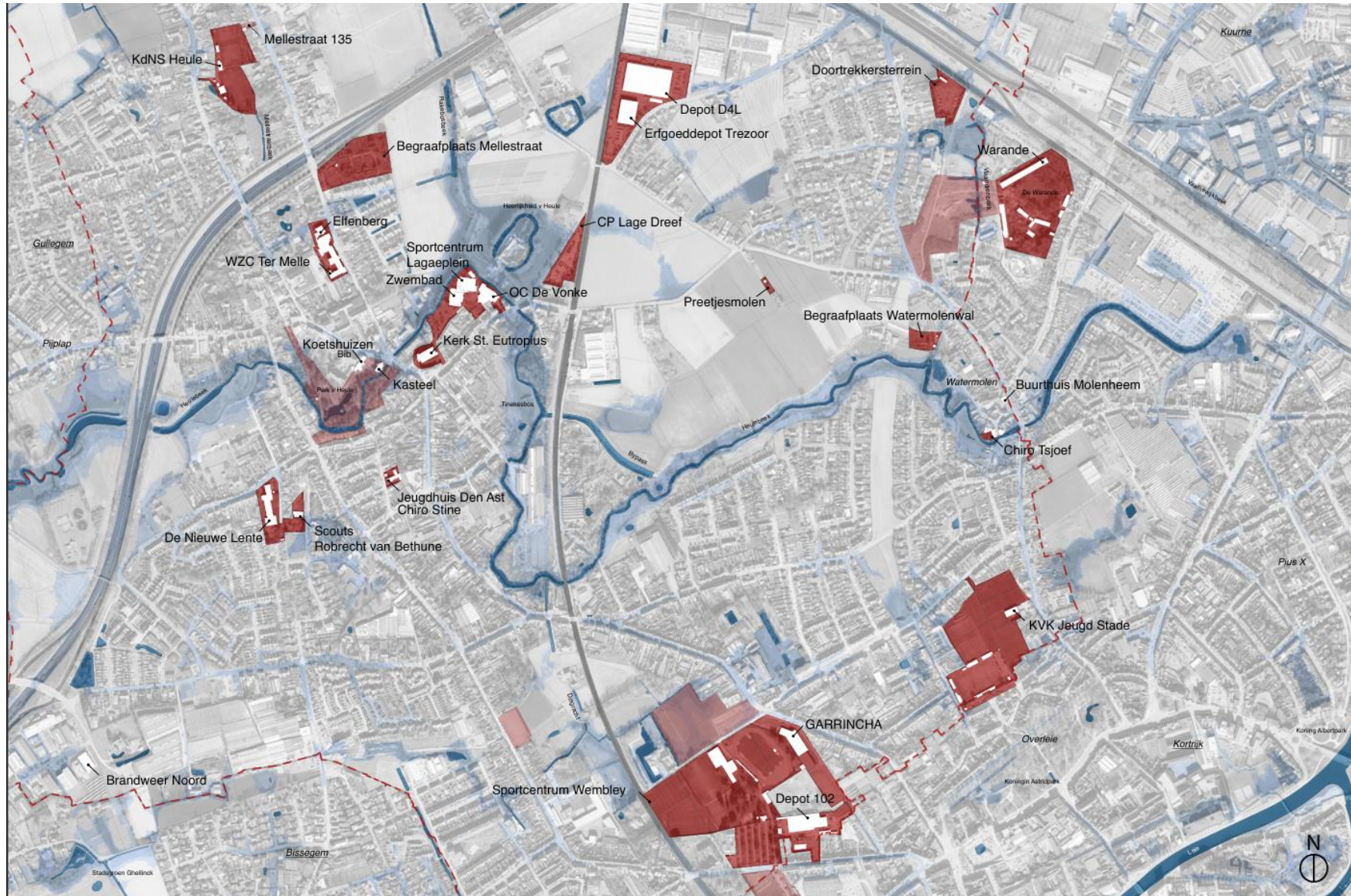
Kortrijk 2025
De stad die we
kunnen willen

- Groenblauw zichtbaar en toegankelijk maken
- Landschap als nieuwe voorkant en drager
- Zachte verbindingen en kwalitatieve ontwikkeling



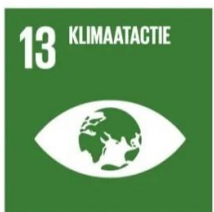
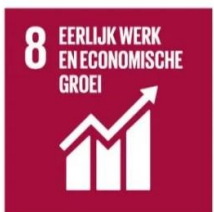
KORTRIJK

Patrimonium



Bouwen aan de stad van overmorgen

Kortrijk wil een steeds betere stad zijn. Een stad die klaar is voor de uitdagingen van overmorgen. En dit zijn er heel wat: van demografische groei tot een veranderend klimaat.



**DUURZAME
ONTWIKKELINGS
DOELSTELLINGEN**



Via de aanpak van ons stadspatrimonium bijdragen aan deze missie !



KORTRIJK

Waarom is actie nodig?



Wat is de kost van niets doen?

Huidig patrimonium

*Niet altijd optimaal ingezet
Erfenis uit het verleden
Te groot patrimonium
Achterstallig onderhoud
Laag financieel, maatschappelijk
rendement*

...

Huidig beleid en beheer

*Verspreide verantwoordelijkheden
Beschikbaarheid informatie
Ontbreken strategische visie op
patrimonium niveau
Ontbreken financiële middelen voor
grondige renovaties*



Veranderingen

*Demografisch
Corona crisis
E-governance
Anders werken
Verwachtingen van de burgers
Klimaatverandering
Energiesysteem en bevoorrading
Impact van energie en klimaatbeleid
Technologie
Kennis en inzichten*

...



Groter wordende problemen

*Niet realiseren van energie en
klimaatdoelstellingen
Verder dalend maatschappelijk en
financieel rendement
Sterk oplopende kosten
Dalende geloofwaardigheid van de politiek
Dalende aantrekkelijkheid als werkgever*

...



X leidende principes / speerpunten

1. We **FOCUSSEN** ons op wat nu al hebben / doen en zoeken naar **OPTIMALISATIE** ifv een **KERNACHTIG PATRIMONIUM (in balans)**
2. De juiste **LOCATIE** (voor onze gebouwen / dienstverlening) is primordiaal
3. We streven naar een **DECENTRALE BUNDELING** (campus idee) van de diensten
4. We (ver)bouwen alleen nog maar **DUURZAAM** (people / planet / profit)
5. We staan voor een enorme **CHANGE** en pakken dit **SAMEN** aan
6. Er zijn **KROONJUWELEN** die we moeten koesteren
7. Nieuwe gebouwen maken we **MULTI-INZETBAAR**
8. We kijken niet enkel naar onszelf maar zoeken **PARTNERS** om dit te realiseren
9. We willen een kernachtig maar ook **LEEFBAAR** patrimonium (**ADEM RUIMTE**)
10. We maken ruimte door/voor **VASTGOEDONTWIKKELING**

