



Pleinfiche: Lagaeplein Heule

DOEL:

Dorpsfeer, dorpsfeesten.

VASTE PARTNERS OP EN ROND DE SITE:

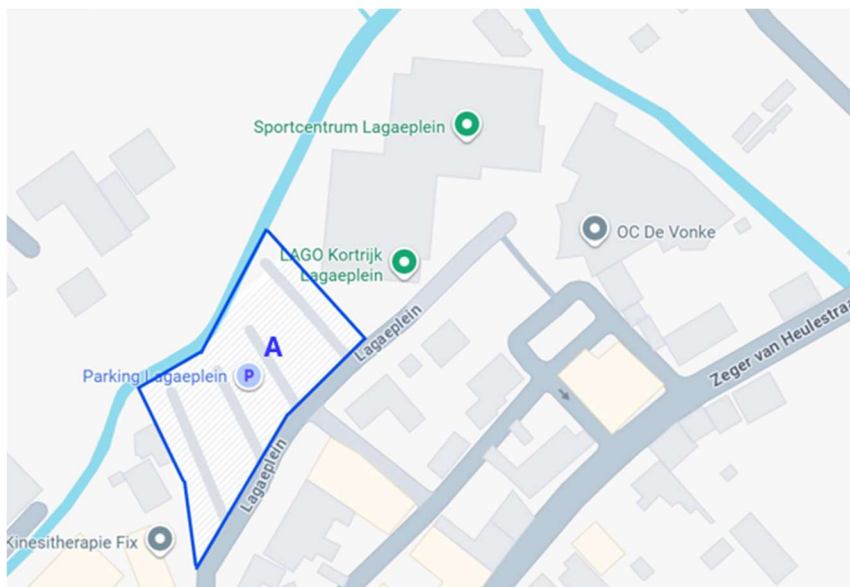
Stad Kortrijk:

- Dienst evenementen: evenementen@kortrijk.be | 056 27 74 00
- OC De Vonke: oc.devonke@kortrijk.be | 056 24 06 20 | www.kortrijk.be/oc-de-vonke
- Sportcentrum Lagaeplein Heule: sportdienst@kortrijk.be
www.kortrijk.be/sportcentrum-lagaeplein-heule

CAPACITEIT:

De maximale capaciteit van het plein is sterk afhankelijk van de aard van de activiteit enerzijds en de concrete opbouw/invulling van het plein anderzijds.

Deze wordt telkens in overleg bepaald met de bevoegde veiligheidsdiensten.



Capaciteit zone A: 3.200 m² = max 2.400 personen met minstens 3 nooduitgangen en er niets anders geplaatst wordt op het terrein

ORGANISEREN OP DEZE LOCATIE:

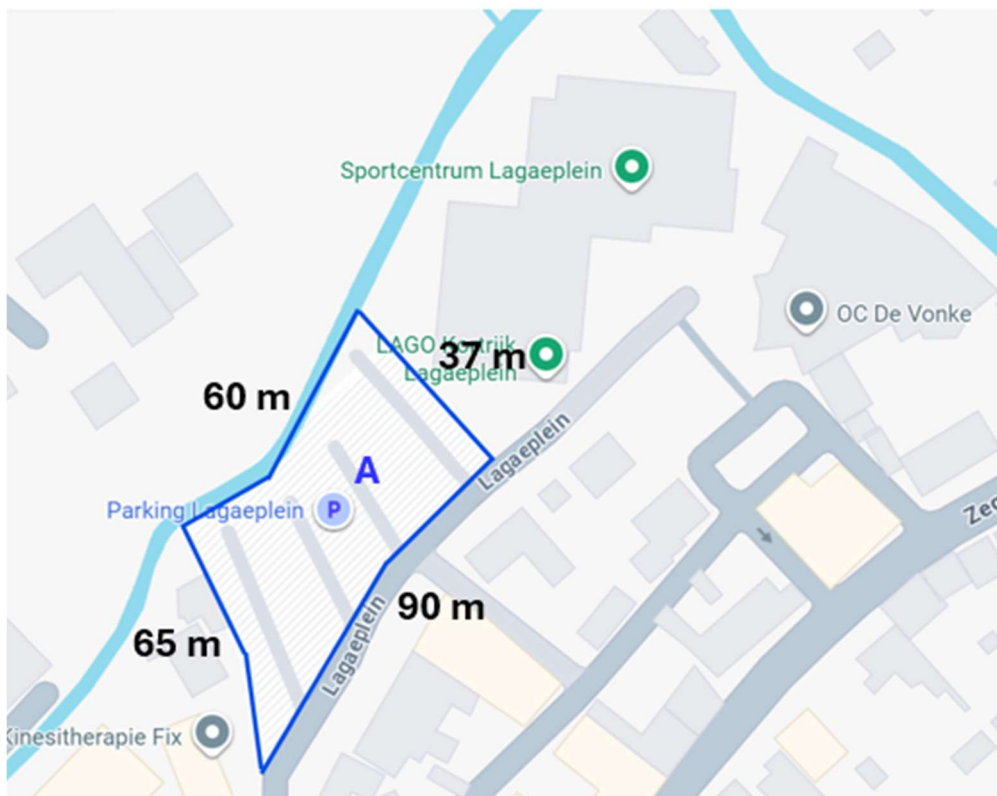
Aanvraag via het evenementenloket: www.kortrijk.be/evenementenloket

Let wel! Een aanvraag geeft geen garantie op goedkeuring.

- **Minimum 22 weken** op voorhand voor events vanaf 3.000 en impact op de omgeving: geluid, verkeer, ...
- **Minimum 14 weken** op voorhand voor sportwedstrijden op de openbare weg.
- **Minimum 8 weken** op voorhand voor alle evenementen met uitzondering van kleine straat en buurtfeesten alsook evenementen met subsidieaanvragen.
- **Minimum 6 weken** op voorhand voor straat en buurtfeesten waarbij er (1 of 2) straten verkeersvrij moeten gehouden worden.

AFMETINGEN:

PLAN:



Deel	Lengte	Breedte	Bruto Oppervlakte	Ondergrond
Deel A	60 – 90 m	37 – 27 m	3200 m ²	Verhard - asfalt

PARKING + TARIEVEN/RETRIBUTIES:

Parkeren in de buurt met de wagen

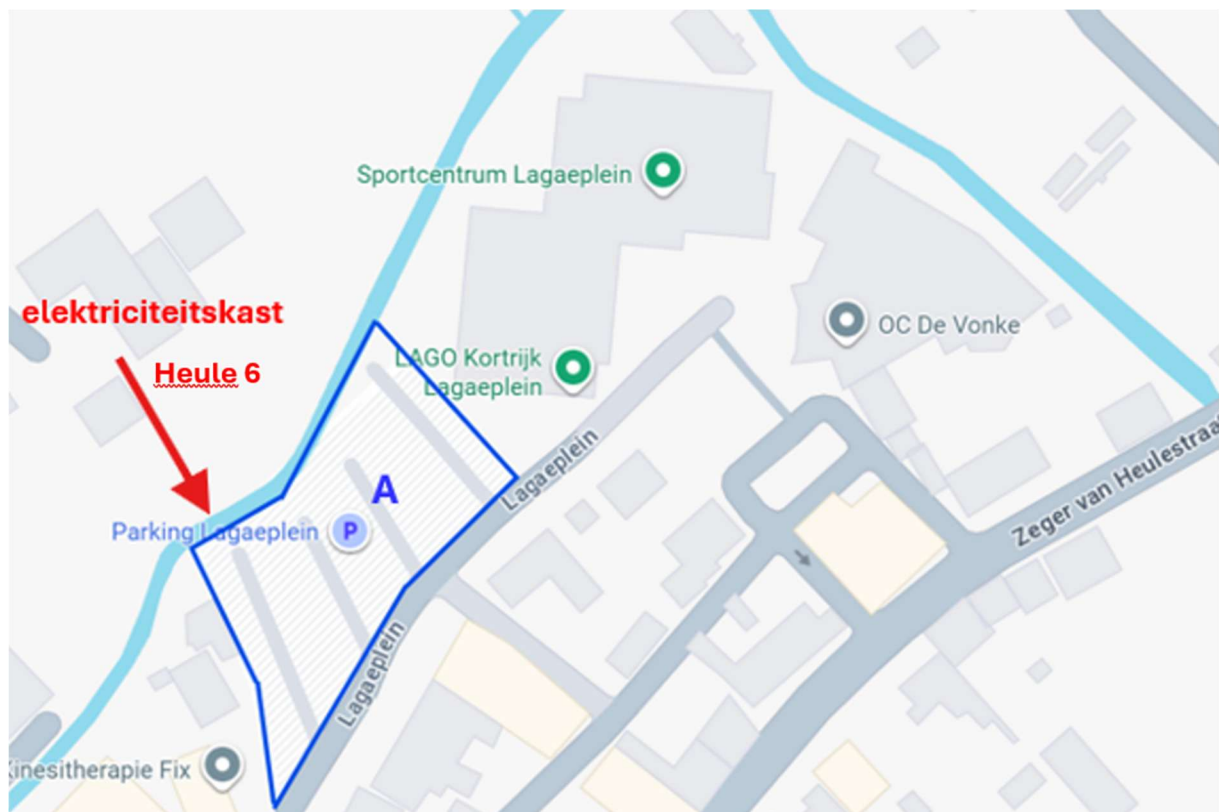
- Parking Heuleplaats: (110 m)
- Parking aan Kasteel Heule: (300 m)
- Parkeerplaatsen

<https://kortrijk.maps.arcgis.com/apps/webappviewer/index.html?id=3a715491a4c0483b882658ccad27420e>

TECHNISCHE KENMERKEN EN VOORZIENINGEN:

Elektriciteitskasten

Kast: 2X63A (4P 3f), 3X32A (3P 2f)



Riolering/ Waterafvoer:

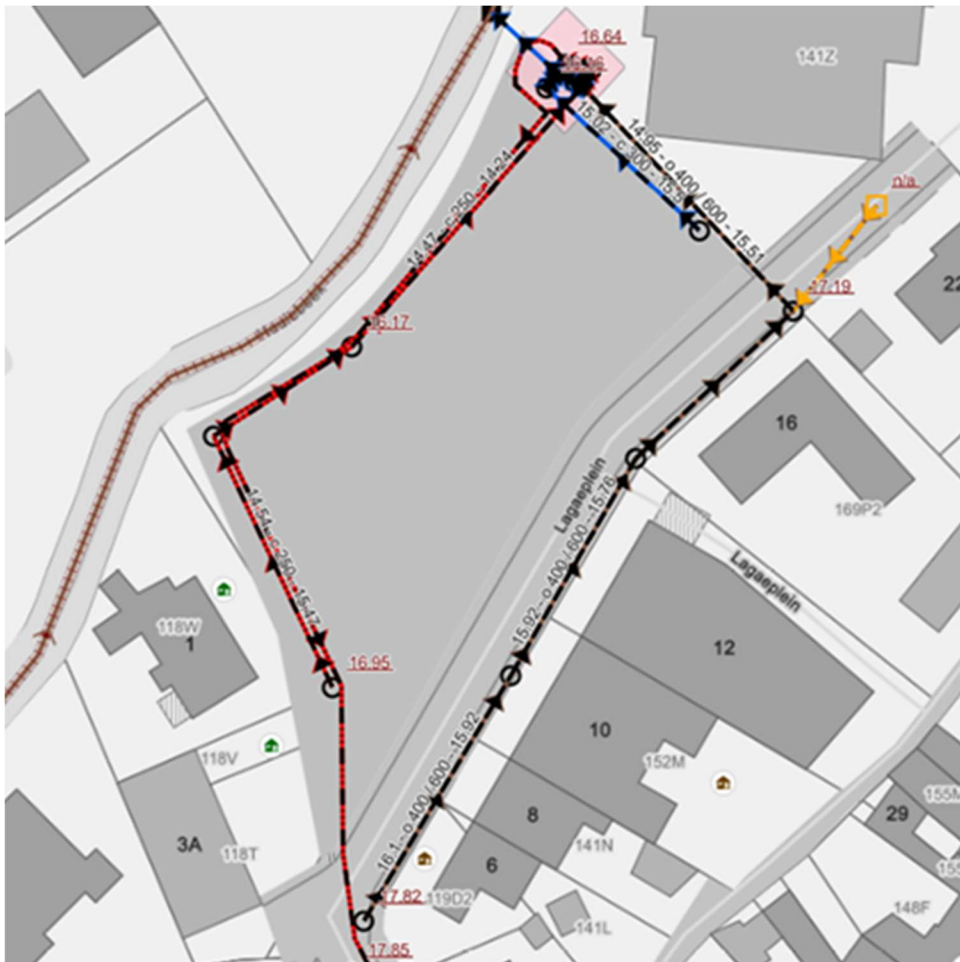
- Regenwaterafvoer (RWA)
- Droogweerafvoer (DWA)

Er is geen sanitair voorzien op het plein zelf. De organisator dient hiervoor dus zelf in te staan. Mogelijkheden via opvangbak of lozing **enkel** in DWA afvoer (zie plan).

ROOD = DWA

BLAUW = REGENWATER

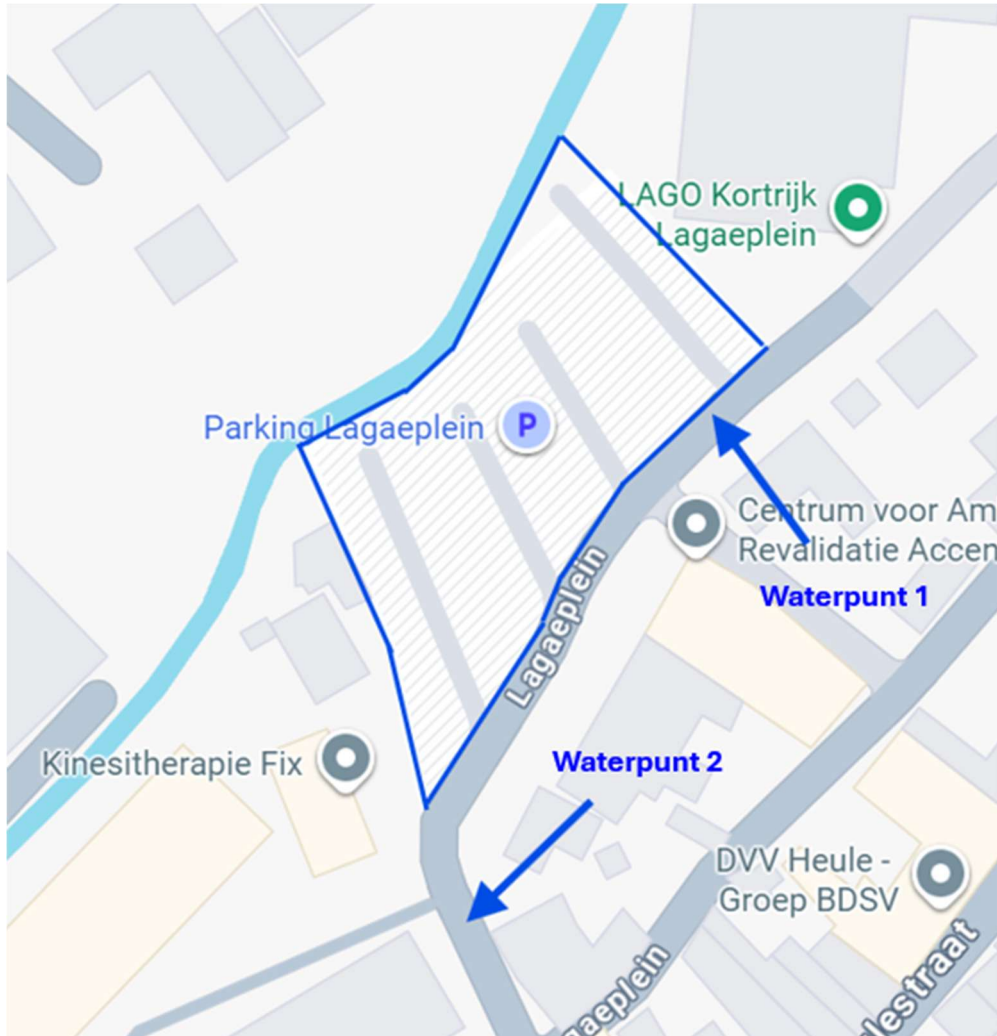
BRUIN = GEMENGD



Waterpunten

Standpijpen moeten aangevraagd worden via De Watergroep:

[Aanvraag van een tijdelijke waterlevering | De Watergroep](#)



Toegelaten gewicht: Geen voorschriften

Internet: geen voorzieningen

Fietsenstallingen:

Er zijn geen fietsnietjes voorzien op het plein

Er kunnen extra fietsnadars aangevraagd worden via het evenementenloket.

Toegankelijkheid:

Vlotte bereikbaarheid van de site. Ter plaatse ook toegankelijk door de ondergrond (asfalt).